



**alpine-property**

Alpine Property SAS au capital de 3 450 € - RCS Thonon les Bains 508 578 556 - siège: 153 chemin du Chargeau, 74110 Morzine, France - Titulaire de la Carte Professionnelle n° CPI 7401 2016 000 017 391 délivrée par la CCI de la Haute Savoie

Tel: +33 (0)4 50 04 86 07

Email: [info@alpine-property.com](mailto:info@alpine-property.com)

Web: [www.alpine-property.fr](http://www.alpine-property.fr)

# Appt. Perce Neige

**Samoëns, Samoëns & Vallée, Grand Massif**

**445 000 €uros**



## Contact

Contactez **Lexie Starling** au sujet de cette propriété.

**Tel:** +33 6 47 32 08 81

**Email:** [lexie@alpine-property.com](mailto:lexie@alpine-property.com)

# En bref

<b>Prix</b>	445 000 €uros
<b>Statut</b>	VENDU
<b>Dernière mise à jour</b>	10/08/2020
<b>Région</b>	Grand Massif
<b>Localité</b>	Samoëns & Vallée
<b>Village</b>	Samoëns
<b>Chambres</b>	3
<b>Salles de bain</b>	2
<b>Surface</b>	84 m <sup>2</sup>
<b>Chauffage</b>	Radiateurs électriques
<b>Accès aux pistes</b>	Navette
<b>Pistes les plus proches</b>	800 m
<b>Commerces les plus proches</b>	20 m
<b>Garage</b>	Parking couvert
<b>Drainage</b>	Tout-à-l'égout
<b>Taxe foncière</b>	745.00 €uros
<b>Charges annuelles</b>	2060.00 €uros
<b>Nombre de Lots</b>	62
<b>Procédure en cours</b>	Oui
<b>Consommation énergétique</b>	D (201)
<b>GES</b>	B (10)
<b>Honoraires de l'agence</b>	A la charge du vendeur

## Description

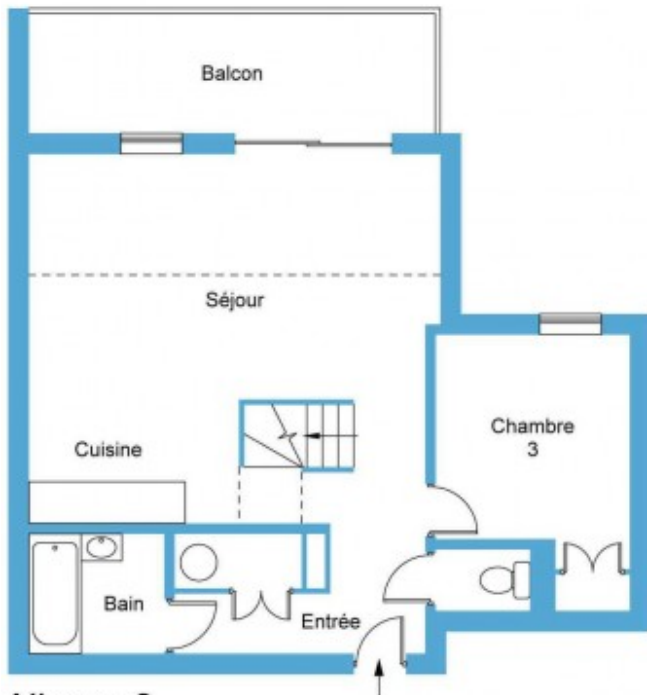
L'appartement Perce-Neige est un charmant duplex de quatre pièces au troisième et dernier étage de sa résidence, soit Les écrins étoilés, un bâtiment mis sur le marché par MGM en 2019.

Cet appartement marie agréablement style alpin traditionnel, caractère pratique d'un parking souterrain et d'un ascenseur et proximité immédiate des commerces et services locaux et de plusieurs restaurants. Pendant la haute saison hivernale, le « petit train » passe de l'autre côté de la rue et conduit à la télécabine du Grand Massif. L'arrêt de la navette pour les pistes de ski se trouve également à une courte distance de marche.

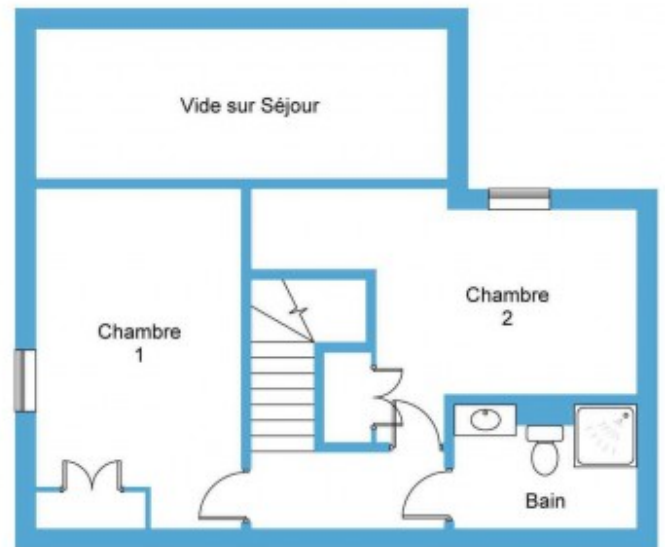
Les deux niveaux totalisant 84 m<sup>2</sup> (dont 5,85 m<sup>2</sup> à moins de 1,80 m de hauteur sous plafond), cet appartement peut accueillir une famille et ses invités sans que personne ne se marche sur les pieds ! Il se compose d'une entrée, à côté de laquelle on trouve une salle de bain familiale (avec baignoire et meuble-lavabo), un placard de rangement, des toilettes, une chambre d'adultes et un séjour décloisonné (salon, salle à manger et cuisine) horizontalement et verticalement, pour une superbe sensation d'espace. Un grand balcon offre deux zones où s'asseoir pour profiter de la vue sur le Criou et la place médiévale de Samoëns à l'ouest. Au deuxième niveau du duplex, il y a la chambre principale orientée ouest, une salle de douche (avec toilettes) et une troisième chambre pratique, où peuvent se loger des lits superposés et deux lits à une place. Toutes les chambres disposent de leur propre armoire encastrée fabriquée sur mesure.

Cet appartement est vendu avec une place de parking souterrain privée, un casier à skis et une cave.

Le bien est soumis au statut de la copropriété.



Niveau 3



2eme niveau

À des fins d'illustration seulement. Pas à l'échelle.





































