



**alpine-property**

Alpine Property SAS au capital de 3 450 € - RCS Thonon les Bains 508 578 556 - siège: 153 chemin du Chargeau, 74110 Morzine, France - Titulaire de la Carte Professionnelle n° CPI 7401 2016 000 017 391 délivrée par la CCI de la Haute Savoie

Tel: +33 (0)4 50 04 86 07

Email: [info@alpine-property.com](mailto:info@alpine-property.com)

Web: [www.alpine-property.fr](http://www.alpine-property.fr)

# La Grange de Susan

**Lullin, Vallée Du Brevon, Alpes du Léman**

**55 000 €uros**



## Contact

Contactez **Anna Allen** au sujet de cette propriété.

**Tel:** +33 6 12 79 07 63

**Email:** [anna@alpine-property.com](mailto:anna@alpine-property.com)

## En bref

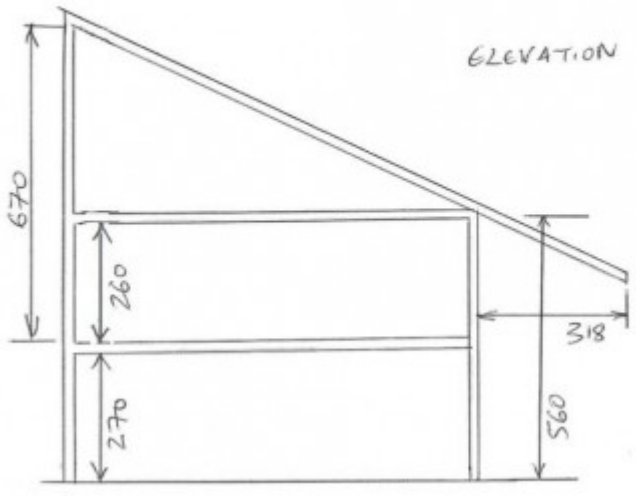
<b>Prix</b>	55 000 €uros
<b>Statut</b>	VENDU
<b>Dernière mise à jour</b>	02/04/2021
<b>Région</b>	Alpes du Léman
<b>Localité</b>	Vallée Du Brevon
<b>Village</b>	Lullin
<b>Surface</b>	85 m <sup>2</sup>
<b>Surface du terrain</b>	10 m <sup>2</sup>
<b>Pistes les plus proches</b>	6 km
<b>Commerces les plus proches</b>	20 m
<b>Honoraires de l'agence</b>	A la charge du vendeur

## Description

Située à Lullin, village animé, cette grange à rénover et convertir pourrait être le point de départ d'une maison de vacances ou d'une résidence principale fantastique. Mitoyenne à partir de son faite, elle dispose d'un petit terrain en façade et d'un droit d'usage d'un terrain sur le côté.

Cette grange orientée sud-est jouit également d'une vue sur le mon Billiat, au-delà d'une petite route villageoise. Le rez-de-chaussée et le premier étage pourraient fournir environ 40 m<sup>2</sup> de surface au sol chacun. De plus, un deuxième étage de 20 m<sup>2</sup> habitables (davantage à moins de 1,80 m de hauteur sous plafond) est envisageable. Sous réserve d'obtenir le permis de construire, il serait possible d'ajouter une terrasse. Les réseaux d'électricité, d'eau potable et d'eaux usées sont amenés jusqu'à la route adjacente.

Lullin offre une supérette, une boulangerie, un bar, une boucherie, une pharmacie et un centre de santé, autrement dit tout ce qu'il faut pour y vivre agréablement. La campagne environnante est constituée de terres agricoles et de forêts, et les traditions savoyardes y sont largement préservées. Les pistes de ski les plus proches (Hirmentaz-Les Habères) sont à moins de 10 min de route, le circuit du Roc d'Enfer à 20 min et Ardent (Les Portes du Soleil) à 30 min. L'aéroport de Genève se trouve à quelque 45 min, Thonon-les-Bains et le lac Léman à seulement 20 min. Il y a de nombreux établissements scolaires, dont un collège, à proximité.



PLAN RDC

