



alpine-property

Alpine Property SAS au capital de 3 450 € - RCS Thonon les Bains 508 578 556 - siège: 153 chemin du Chargeau, 74110 Morzine, France - Titulaire de la Carte Professionnelle n° CPI 7401 2016 000 017 391 délivrée par la CCI de la Haute Savoie

Tel: +33 (0)4 50 04 86 07

Email: info@alpine-property.com

Web: www.alpine-property.fr

Chalet La Motte Aux Anges

Bellevaux, Vallée Du Brevon, Alpes du Léman

223 000 €uros



Contact

Contactez **Anna Allen** au sujet de cette propriété.

Tel: +33 6 12 79 07 63

Email: anna@alpine-property.com

En bref

Prix	223 000 €uros
Statut	VENDU
Dernière mise à jour	12/04/2019
Région	Alpes du Léman
Localité	Vallée Du Brevon
Village	Bellevaux
Chambres	4
Salles de bain	2
Surface	116 m ²
Surface du terrain	1060 m ²
Indépendant(e)	Oui
Chauffage	Chauffage central au fuel
Cheminée	Insert à bois
Pistes les plus proches	300 m
Commerces les plus proches	300 m
Jardin	Oui
Drainage	Fosse septique
Consommation énergétique	G (443)
GES	G (133)
Honoraires de l'agence	A la charge du vendeur

Description

Orienté sud et est au-dessus de l'alpage de Niffion et de la vallée de Bellevaux, ce chalet offre une vue exceptionnelle sur les montagnes et se trouve à une toute petite distance de marche de la station d'Hirmentaz-Les Habères.

Son rez-de-chaussée se compose d'un séjour (salon-salle à manger) de 30 m² et d'une chambre, tous deux avec accès au balcon qui ceinture les deux côtés ensoleillés du chalet, d'une cuisine, d'une salle de bain et de toilettes séparées.

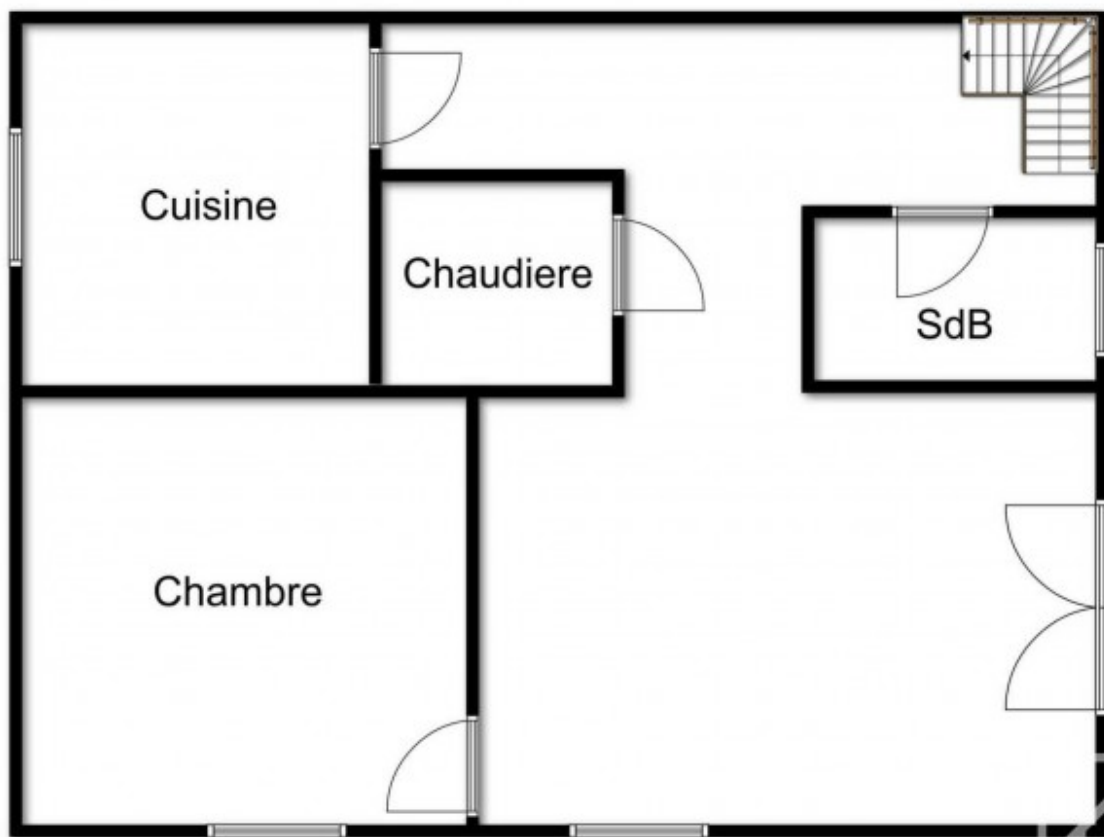
Un escalier conduit au premier étage, lequel comprend deux chambres et une grande pièce décloisonnée (palier et salon) avec balcon.

Le sous-sol (à l'origine un garage) est accessible par un escalier qui descend du couloir d'entrée du rez-de-chaussée. Il est actuellement aménagé en appartement séparé. Cet appartement consiste en un grand séjour avec portes-fenêtres s'ouvrant sur le jardin, une chambre de taille familiale, une salle de bain, des toilettes séparées, une cuisine et un local technique abritant un système de chauffage central au mazout. Le chauffage est également assuré par une cheminée centrale.

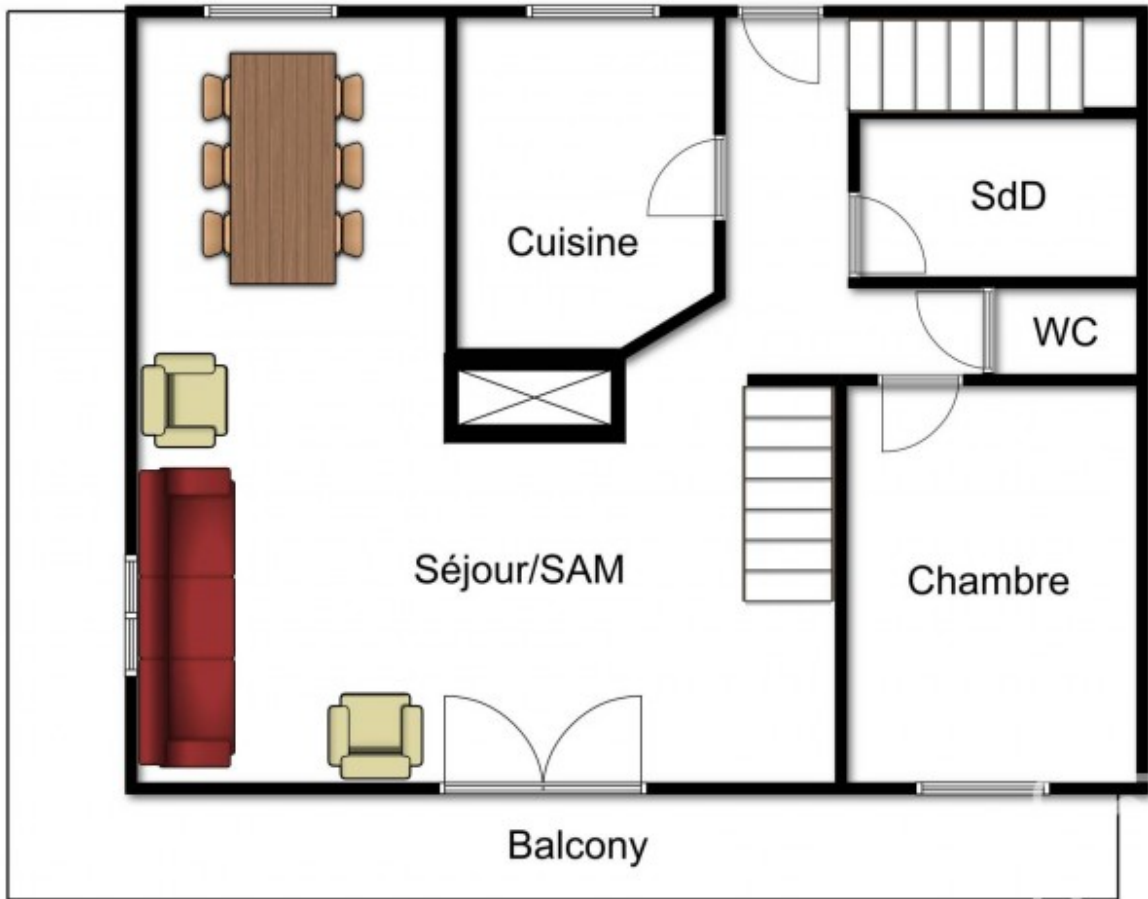
Le prix de ce bien immobilier a été fixé en tenant compte du besoin de rafraîchissement, d'une nouvelle installation électrique, d'isolation, de double-vitrage, d'une nouvelle fosse septique et de goudronnage de la voie d'accès.

Le terrain qui entoure le chalet fait une pente à l'est et à l'ouest du bâtiment et a une superficie de 1 000 m².

La station de ski d'Hirmentaz-Les Habères, qui n'est qu'à 300 m, compte 55 km de pistes. En voiture, les autres stations locales, soit la Chèvrerie et le Massif des Brasses, sont à 15 min ; les grands domaines skiabiles (Portes du Soleil et Grand Massif, Flaine comprise), à environ 55 min ; l'aéroport de Genève, à une cinquantaine de minutes ; et le village le plus proche avec plusieurs magasins, soit Habère-Poche ou Lullin, à 6 km. De plus, les environs offrent plusieurs écoles et collèges.



Sous-sol



RDC

