



alpine-property

Alpine Property SAS au capital de 3 450 € - RCS Thonon les Bains 508 578 556 - siège: 153 chemin du Chargeau, 74110 Morzine, France - Titulaire de la Carte Professionnelle n° CPI 7401 2016 000 017 391 délivrée par la CCI de la Haute Savoie

Tel: +33 (0)4 50 04 86 07

Email: info@alpine-property.com

Web: www.alpine-property.fr

Maison La Glycine

Samoëns, Samoëns & Vallée, Grand Massif

424 000 €uros



Contact

Contactez **Lexie Starling** au sujet de cette propriété.

Tel: +33 6 47 32 08 81

Email: lexie@alpine-property.com

En bref

Prix	424 000 €uros
Statut	VENDU
Dernière mise à jour	10/05/2019
Région	Grand Massif
Localité	Samoëns & Vallée
Village	Samoëns
Chambres	5
Salles de bain	2
Surface	136 m ²
Surface du terrain	492 m ²
Indépendant(e)	Oui
Accès aux pistes	Navette
Pistes les plus proches	1 km
Commerces les plus proches	300 m
Jardin	Oui
Garage	Simple
Drainage	Tout-à-l'égout
Consommation énergétique	G (561)
GES	G (168)
Honoraires de l'agence	A la charge du vendeur

Description

La maison « la glycine » à été construite en 1960. Avec une surface habitable de près de 136 m², elle offre de belles et prometteuses perspectives d'habitation principale ou même secondaire. Par sa configuration sur 3 étages, elle propose beaucoup de possibilités d'aménagement. Habitable en l'état, elle nécessiterait néanmoins quels « rénovations » pour la remettre au gout du jour tout en gardant le cachet qu'elle dégage.

Mais son atout majeur est indéniablement sa localisation dans le centre du village avec les commerces et restaurants à 300mètres, un arrêt ski bus à 200mètres permettant de re-joindre les pistes du domaine du Grand Massif. Elle possède également un jardin de 492 m² offrant une jolie vue sur la montagne de Criou.

Voici l'aménagement de la maison :

RDC:

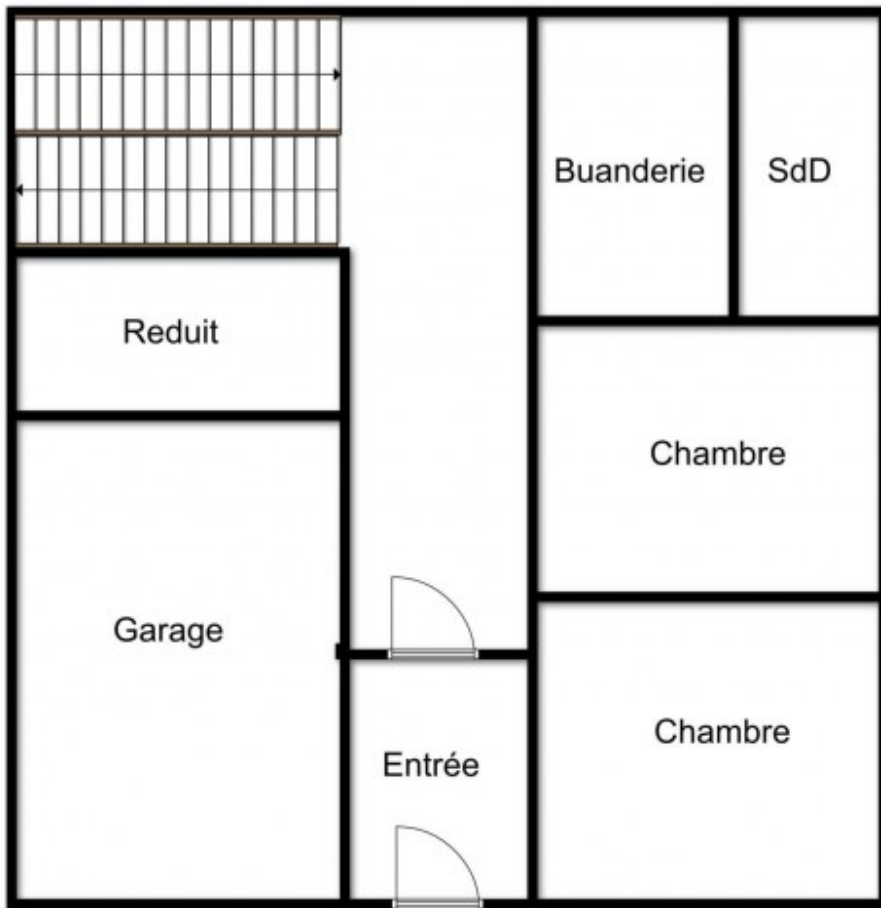
Se composant d'un garage, d'une entrée principale, un couloir avec accès direct à une salle de réception (orientation est et sud) et une deuxième salle/chambre avec une salle d'eau (et WC) attenante, une buanderie et une cave. Il y a une deuxième porte d'entrée sur la façade ouest du bâtiment.

1er Étage:

Un palier, une cuisine (orientation nord et est) avec une belle vue, une salle de séjour et coin salle à manger qui accède au balcon exposé sud, une chambre parentale aussi avec accès au balcon sud, un WC indépendant et une salle de bain.

2eme Étage:

Un palier, deux chambres, les combles à aménager (pour créer une chambre supplémentaire) et un WC indépendant.



Rez de Chaussée

