



alpine-property

Alpine Property SAS au capital de 3 450 € - RCS Thonon les Bains 508 578 556 - siège: 153 chemin du Chargeau, 74110 Morzine, France - Titulaire de la Carte Professionnelle n° CPI 7401 2016 000 017 391 délivrée par la CCI de la Haute Savoie

Tel: +33 (0)4 50 04 86 07

Email: info@alpine-property.com

Web: www.alpine-property.fr

La Maison Blanche

Les Houches, Chamonix & Vallée, Mont Blanc

748 000 €uros



Contact

Contactez **Manu Maclean** au sujet de cette propriété.

Tel: +33 6 02 50 75 03

Email: manu@alpine-property.com

En bref

Prix	748 000 €uros
Statut	VENDU
Dernière mise à jour	31/03/2021
Région	Mont Blanc
Localité	Chamonix & Vallée
Village	Les Houches
Chambres	4
Salles de bain	2
Surface	149 m ²
Surface du terrain	2035 m ²
Indépendant(e)	Oui
Cheminée	À foyer ouvert
Pistes les plus proches	5 km
Commerces les plus proches	3 km
Jardin	Oui
Garage	Double
Drainage	Tout-à-l'égout
Taxe foncière	982.00 €uros
Consommation énergétique	E (261)
GES	D (48)
Honoraires de l'agence	A la charge du vendeur

Description

C'est l'endroit idéal pour quelqu'un à la recherche d'un cadre paisible et calme avec une vue impressionnante sur le Mont Blanc et la chaîne de montagnes des Fiz.

Le chalet se trouve dans un petit hameau avec seulement 4 chalets voisins dans la partie médiane de Vaudagne. Le grand jardin, les forêts environnantes et le ruisseau à proximité offrent un paradis naturel, à seulement une heure de route de Genève, à 15 minutes de Chamonix et à 10 minutes des remontées mécaniques les plus proches. La propriété se compose de deux parcelles constructible pour agrandir le chalet si vous le souhaitez.

Construit à la fin des années 1970, le chalet offre une structure solide, avec beaucoup d'espace de stockage et une toiture récente. L'intérieur pourrait bénéficier de quelques rénovations pour le mettre au goût du jour mais il est parfaitement habitable dans son état actuel.

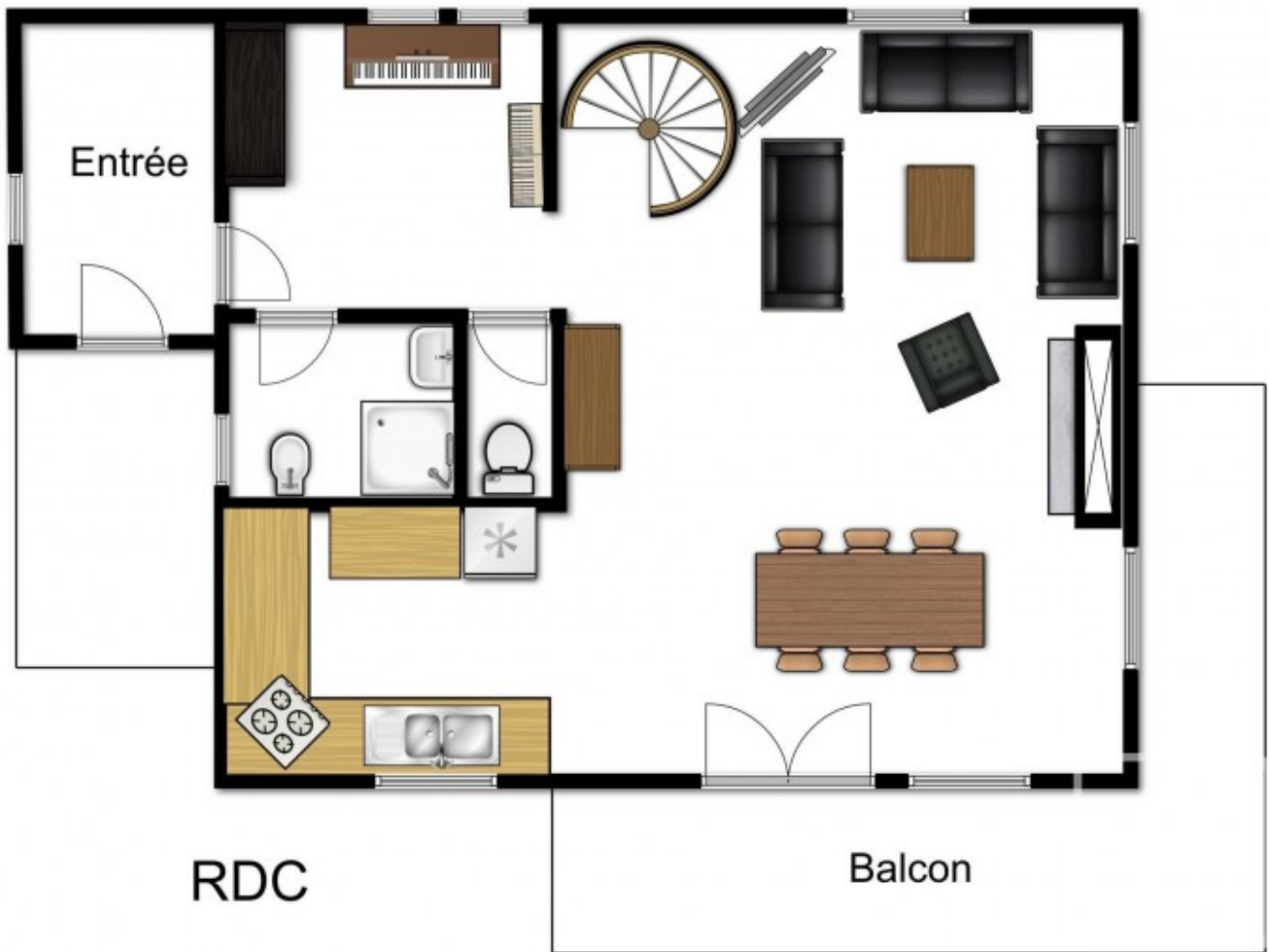
Le rez-de-chaussée dispose d'un salon / salle à manger avec de grandes fenêtres et une vue sur la vallée de la chaîne de montagnes des Fiz d'un côté et le massif du Mont Blanc de l'autre côté.

Le chalet comprend ainsi : au niveau inférieur se trouve un double garage et une cave à vin. Le rez-de-chaussée comprend un hall d'entrée, un espace bureau, une salle de douche, des WC séparés, un salon / salle à manger et une cuisine équipée. Au premier étage, trois chambres doubles, une grande chambre familiale, une salle de bains et WC séparés.

Il y a un grand jardin et un parking extérieur privé pour deux voitures en plus du garage double.

Informations sur la station :

Situé dans le hameau pittoresque de Vaudagne, le quartier est très calme mais facilement accessible depuis l'autoroute vers et depuis l'aéroport de Genève et le centre de Chamonix. Il n'est qu'à une courte distance en voiture des pistes des Houches et du centre du village, et à quelques pas de la gare pour les trains vers Chamonix et Saint Gervais.





Etage















