



alpine-property

Alpine Property SAS au capital de 3 450 € - RCS Thonon les Bains 508 578 556 - siège: 153 chemin du Chargeau, 74110 Morzine, France - Titulaire de la Carte Professionnelle n° CPI 7401 2016 000 017 391 délivrée par la CCI de la Haute Savoie

Tel: +33 (0)4 50 04 86 07

Email: info@alpine-property.com

Web: www.alpine-property.fr

Chalet Trefle

Les Contamines Montjoie, Les Contamines, Mont Blanc

550 000 €uros



Contact

Contactez **Sarah Watts** au sujet de cette propriété.

Tel: +33 6 01 75 76 38

Email: sarah@alpine-property.com

En bref

Prix	550 000 €uros
Statut	SOUS COMPROMIS
Dernière mise à jour	06/09/2017
Région	Mont Blanc
Localité	Les Contamines
Village	Les Contamines Montjoie
Chambres	6
Salles de bain	1
Surface	100 m ²
Surface du terrain	848 m ²
Indépendant(e)	Oui
Chauffage	Radiateurs électriques
Accès aux pistes	Navette
Pistes les plus proches	1.5 km
Commerces les plus proches	790 m
Jardin	Oui
Garage	Simple
Drainage	Fosse septique
Consommation énergétique	En cours
GES	En cours
Honoraires de l'agence	A la charge du vendeur

Description

Le chalet Trèfle est une maison de cinq pièces (quatre, voire six chambres) aux Contamines. En périphérie du centre-ville, il est à quelques minutes de marche seulement du village. La navette pour les pistes de ski, accessible sans problème, conduit aux remontées mécaniques également en quelques minutes.

Le chalet a été construit sur un terrain relativement grand offrant une vue merveilleuse sur les montagnes et les glaciers environnants. Le toit et l'électricité ont été refaits récemment ; à l'extérieur, du crépi, du bois et de l'isolation ont été ajoutés, et à l'intérieur, des améliorations ont été apportées, telles qu'une meilleure isolation du sol et un nouveau ballon d'eau chaude.

L'agencement des pièces est le suivant :

Rez-de-chaussée (environ 100 m²)

- Vestibule avec placard.
- Pièce à vivre avec cuisine équipée et coin-repas. Salon doté d'une cheminée à foyer ouvert. Accès à un grand balcon-terrasse pouvant accueillir une table de repas et des chaises.
- Toilettes séparées.
- Quatre chambres de belles dimensions.
- Salle de bain familiale (lavabo, baignoire avec pomme de douche et pare-douche et toilettes) refaite à neuf.

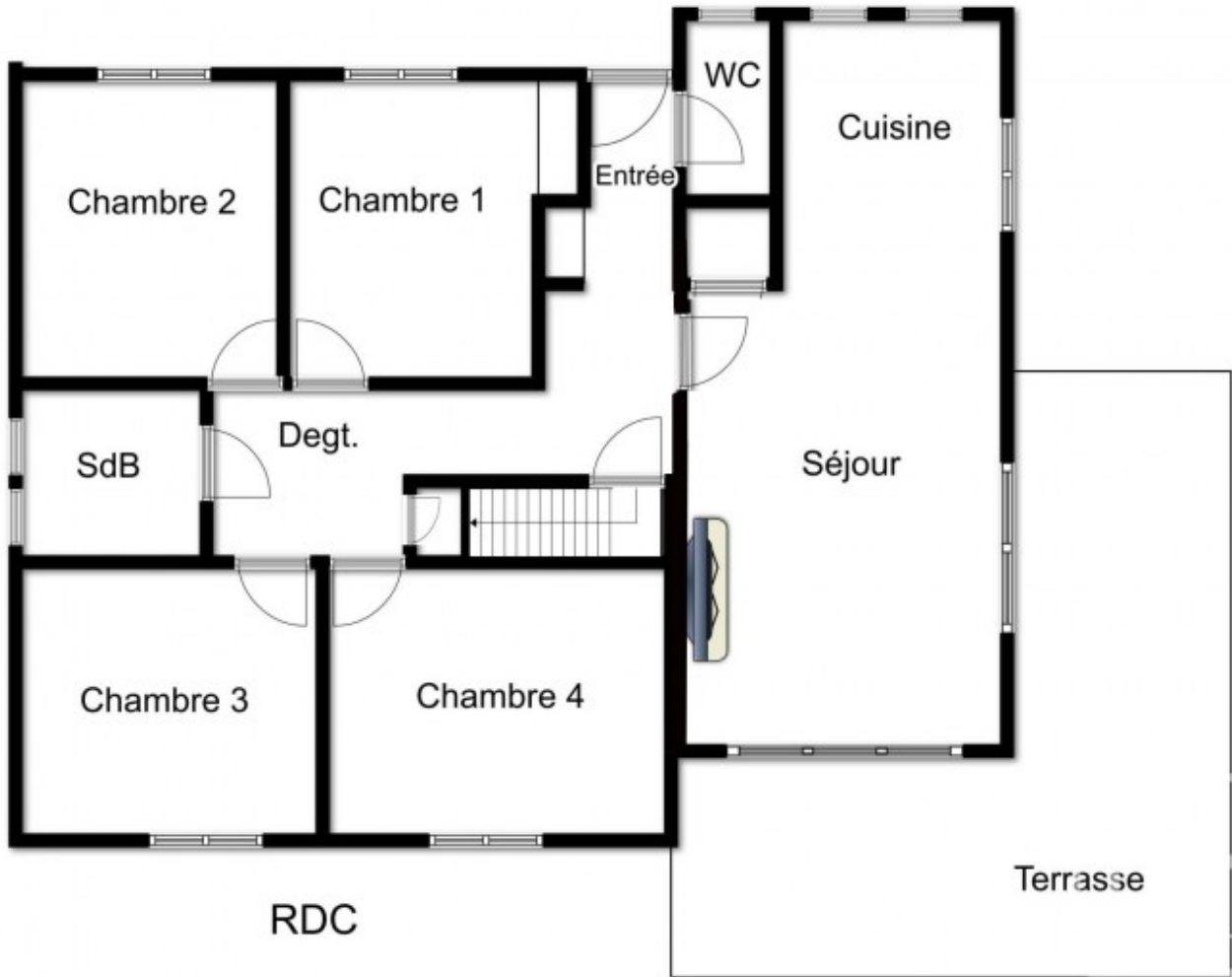
Combles (environ 65 m²)

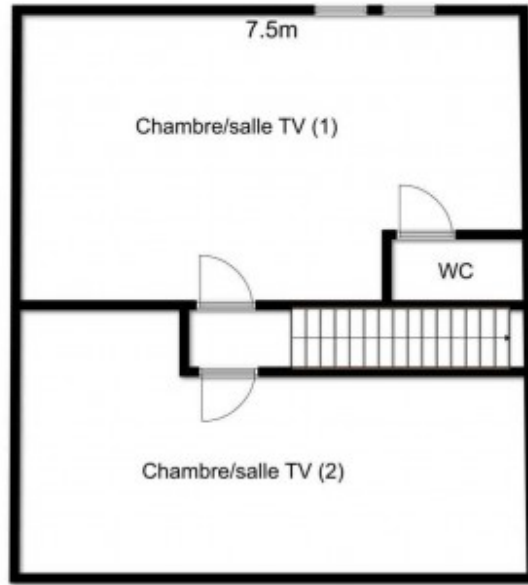
- Deux chambres mansardées spacieuses, dans lesquelles on ne peut pas se tenir debout partout, mais qui se prêtent bien à l'aménagement d'un coin-télévision ou de couchages supplémentaires.
- Toilettes et lavabo dans l'une des chambres.

Sous-sol

- Garage et locaux techniques.

Le sous-sol comprend beaucoup d'espace qui pourrait être davantage exploité.





Combles

