



alpine-property

Alpine Property SAS au capital de 3 450 € - RCS Thonon les Bains 508 578 556 - siège: 153 chemin du Chargeau, 74110 Morzine, France - Titulaire de la Carte Professionnelle n° CPI 7401 2016 000 017 391 délivrée par la CCI de la Haute Savoie

Tel: +33 (0)4 50 04 86 07

Email: info@alpine-property.com

Web: www.alpine-property.fr

Colonie de Vacances

Essert Romand, Morzine, Portes Du Soleil

1 100 000 €uros



Contact

Contactez **Ailsa Bishop** au sujet de cette propriété.

Tel: +33 6 71 14 68 08

Email: ailsa@alpine-property.com

En bref

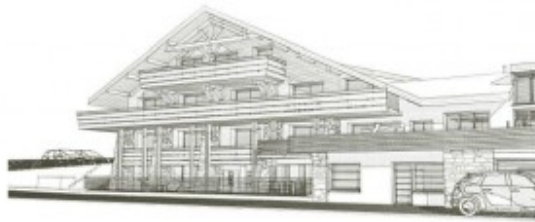
Prix	1 100 000 €uros
Statut	VENDU
Dernière mise à jour	18/02/2016
Région	Portes Du Soleil
Localité	Morzine
Village	Essert Romand
Surface	1108 m ²
Surface du terrain	1683 m ²
Indépendant(e)	Oui
Accès aux pistes	Navette
Pistes les plus proches	3.8 km
Commerces les plus proches	3.5 km
Jardin	Oui
Drainage	Tout-à-l'égout
Honoraires de l'agence	A la charge du vendeur

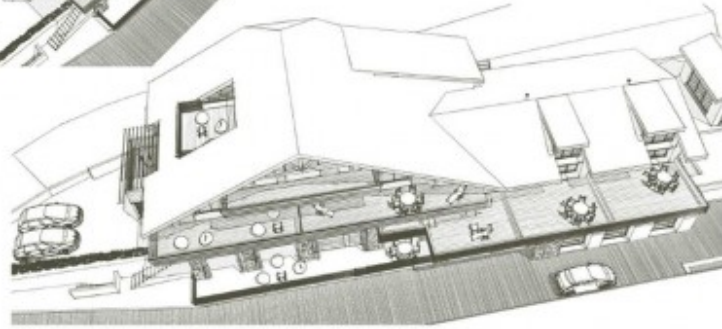
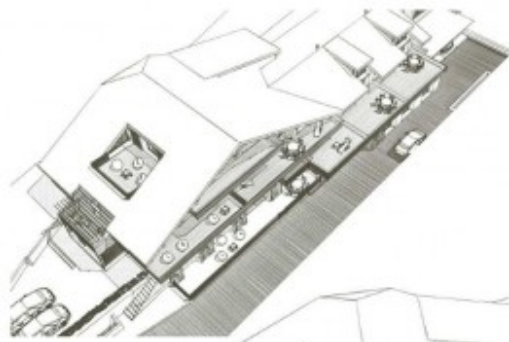
Description

Ce grand bâtiment recevait autrefois des enfants en colonie de vacances. Il constitue aujourd'hui une rare occasion d'investissement à Essert-Romand, à 5 min seulement de la station de Morzine, qui donne accès au domaine skiable des Portes du Soleil ! La vue ininterrompue sur la vallée de Morzine est un atout notable. De plus, le village est très bien coté.

Érigé au début du XXe siècle et agrandi au fil des décennies, le bâtiment a une surface au sol de plus de 1 000 m² répartie sur 4 niveaux. Il est vide depuis une dizaine d'années et n'est pas habitable en son état actuel. Cependant, mis à part quelques infiltrations d'eau autour des fenêtres, il est encore globalement sain.

Les options de rénovation possibles sont nombreuses : la plus viable serait une conversion en 10 appartements avec balcon et place de parking respectifs. Des plans, consultables sur demande, ont été élaborés pour le projet.







spat immobilier et commerciale



commune de Saint-Romain 74110
reconversion d'un home
d'enfants en logements

vues générales

Architecte: Hervé & Colette 1987 0201
0201 118 FC 02

