



alpine-property

Alpine Property SAS au capital de 3 450 € - RCS Thonon les Bains 508 578 556 - siège: 153 chemin du Chargeau, 74110 Morzine, France - Titulaire de la Carte Professionnelle n° CPI 7401 2016 000 017 391 délivrée par la CCI de la Haute Savoie

Tel: +33 (0)4 50 04 86 07

Email: info@alpine-property.com

Web: www.alpine-property.fr

Chalet de la Planche

Samoëns, Samoëns & Vallée, Grand Massif

595 000 €uros



Contact

Contactez au sujet de cette propriété.

Tel:

Email:

En bref

Prix	595 000 €uros
Statut	VENDU
Dernière mise à jour	19/05/2015
Région	Grand Massif
Localité	Samoëns & Vallée
Village	Samoëns
Chambres	4
Salles de bain	2
Surface	150 m ²
Surface du terrain	867 m ²
Indépendant(e)	Oui
Chauffage	Radiateurs électriques
Cheminée	Insert à bois
Accès aux pistes	Navette
Pistes les plus proches	2 km
Commerces les plus proches	1.2 km
Jardin	Oui
Garage	Simple
Drainage	Tout-à-l'égout
Consommation énergétique	F (391)
GES	En cours
Honoraires de l'agence	A la charge du vendeur

Description

De par son emplacement sur un terrain plat avec une vue dégagée sur la vallée, le chalet de la Planche constituerait une fantastique habitation principale ou secondaire pour une famille. Il est commodément situé à proximité du centre de Samoëns et à seulement 2 km de la télécabine du Grand Massif Express.

Le chalet offre un spacieux logement qui gagnerait toutefois à être quelque peu modernisé et redécoré pour satisfaire aux goûts actuels.

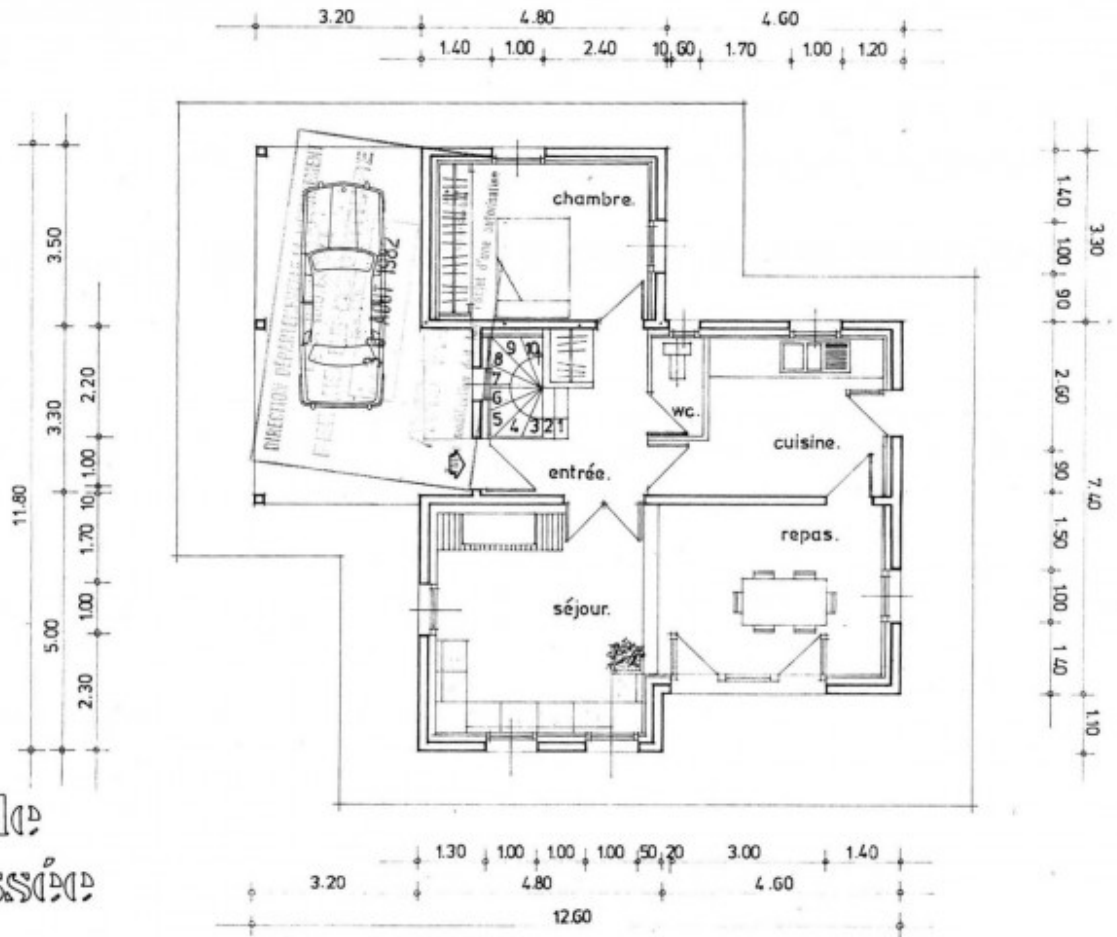
La surface de plancher avoisine 150 m², agencés comme suit :

- Rez-de-chaussée : entrée avec toilettes, séjour composé d'un salon et d'une salle à manger en demi-niveaux, cuisine aménagée suffisamment vaste pour accueillir une table, chambre d'adulte avec salle de douche attenante. Les portes-fenêtres du séjour et de la cuisine ouvrent directement sur une terrasse surélevée, idéale pour les repas en plein air.

- Premier étage : deux chambres avec portes vitrées ouvrant sur le balcon, troisième chambre, salle de bains avec baignoire et douche séparées.

À l'extérieur, il y a un jardin clôturé et un vaste espace de stationnement.

rez de
chaussée



étage

