



alpine-property

Alpine Property SAS au capital de 3 450 € - RCS Thonon les Bains 508 578 556 - siège: 153 chemin du Chargeau, 74110 Morzine, France - Titulaire de la Carte Professionnelle n° CPI 7401 2016 000 017 391 délivrée par la CCI de la Haute Savoie

Tel: +33 (0)4 50 04 86 07

Email: info@alpine-property.com

Web: www.alpine-property.fr

Chalet Montana

Chamonix, Chamonix & Vallée, Mont Blanc

1 640 000 €uros



Contact

Contactez **Jean-Christophe Skiera** au sujet de cette propriété.

Tel: +33 6 08 46 86 86

Email: jc@alpine-property.com

En bref

Prix	1 640 000 €uros
Statut	VENDU
Dernière mise à jour	18/08/2015
Région	Mont Blanc
Localité	Chamonix & Vallée
Village	Chamonix
Chambres	5
Salles de bain	4
Surface	208 m ²
Surface du terrain	1000 m ²
Indépendant(e)	Oui
Cheminée	À foyer ouvert
Accès aux pistes	Navette
Pistes les plus proches	2 km
Commerces les plus proches	1.2 km
Jardin	Oui
Garage	Double
Drainage	Tout-à-l'égout
Consommation énergétique	En cours
GES	En cours
Honoraires de l'agence	A la charge du vendeur

Description

Un prestigieux chalet de 5 chambres situé à deux pas du centre de Chamonix. Chalet Montana est proche « Les Gaillands » dans un cadre résidentiel et calme, et répond à toute exigence de construction du jour.

Le style du Chalet Montana style est à la fois moderne avec des ses grandes ouvertures, ainsi que traditionnel grâce aux matériaux nobles utilisés notamment la pierre et bois.

Sur trois niveaux, le chalet comprend;

Rez-de-jardin :

1 Entrée ext couverte

1 entrée avec placards et accès local technique 7.40m²

1 local technique : 4m²

1 Séjour-salle à manger avec cheminée, grandes baies vitrées et cuisine équipée : 57m²

1 chambre/bureau 4 avec accès terrasse, 13.80m²

Jardin d'hiver isolé en double vitrage.

1 salle de bains avec douche à l'italienne et WC et vasque, 4.70m²

1 couloir 6m²

1 terrasse en bois 82m²

A l'étage :

1 Chambre en suite 1 (16.75m²) avec dressing (7m²) et salle de bain (8.60m²) WC indépendant (1.30m²) Porte-fenêtre donnant sur le balcon avec vue sur la chaîne de Mt Blanc.

1 Chambre : 16.75m² avec porte-fenêtre donnant sur le balcon avec vues sur la chaîne de Mt Blanc.

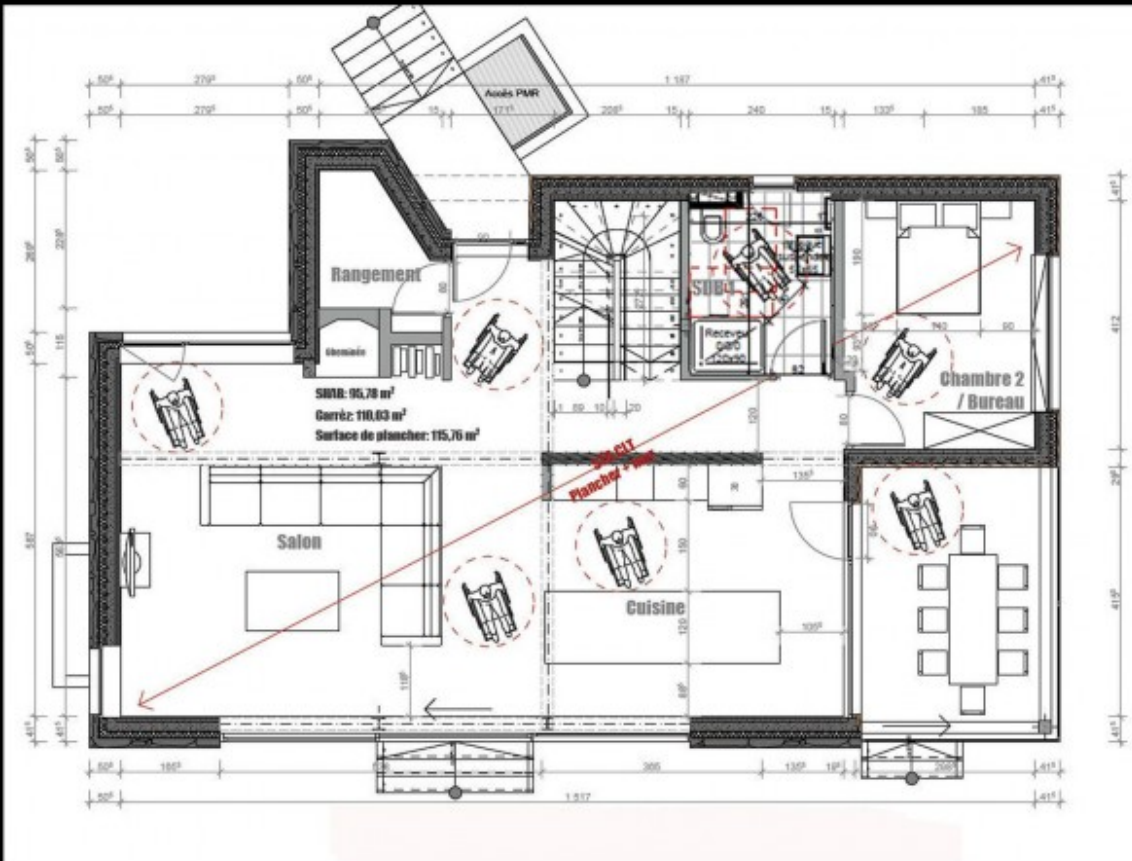
1 chambre : 19m² avec accès balcon privatif par la porte-fenêtre. Vues Mt Blanc et vallée. Velux

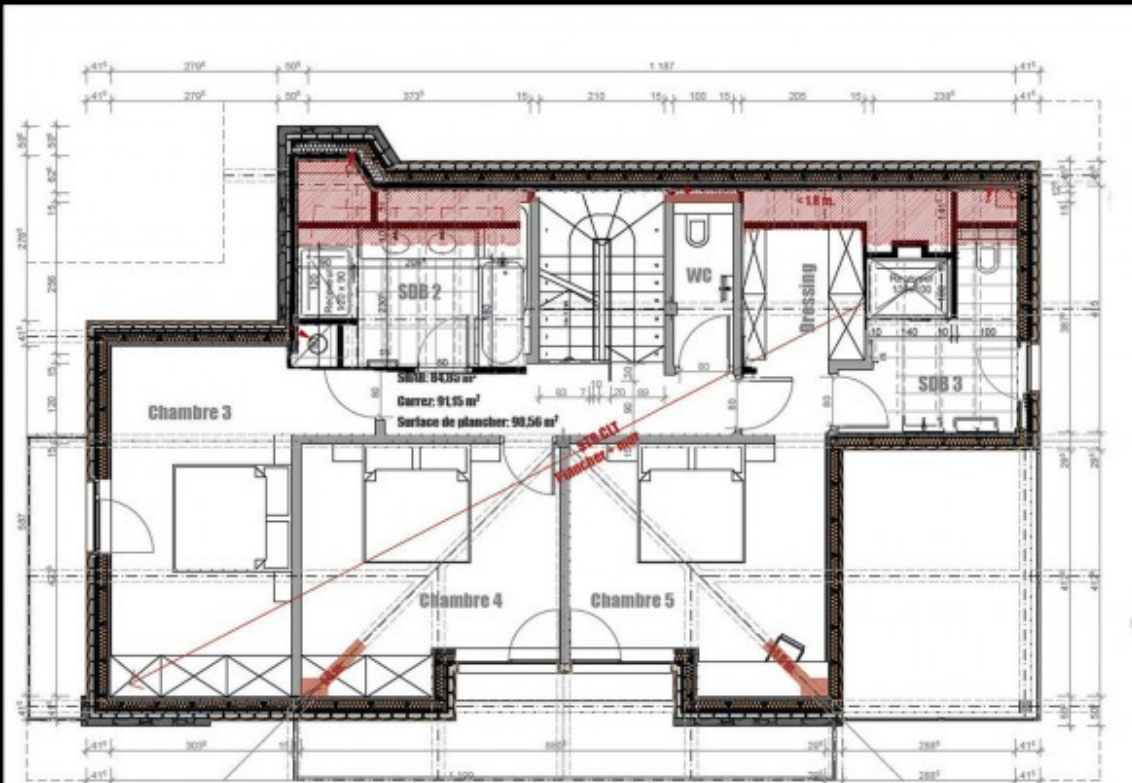
1 salle de bains avec baignoire, douche à l'italienne, vasque et sèche-serviette, velux 6m²

1 WC indépendant avec vasque, 2.10m²

1 couloir, 6.75m²

1 balcon : 10.4m²





Dimensionnement et structure à faire valider par BET
Plans en cours d'étude













