



alpine-property

Alpine Property SAS au capital de 3 450 € - RCS Thonon les Bains 508 578 556 - siège: 153 chemin du Chargeau, 74110 Morzine, France - Titulaire de la Carte Professionnelle n° CPI 7401 2016 000 017 391 délivrée par la CCI de la Haute Savoie

Tel: +33 (0)4 50 04 86 07

Email: info@alpine-property.com

Web: www.alpine-property.fr

Appt. La Comtesse, 5

Saint Gervais les Bains, St Gervais, Mont Blanc

575 000 €uros



Contact

Contactez **Jean-Christophe Skiera** au sujet de cette propriété.

Tel: +33 6 08 46 86 86

Email: jc@alpine-property.com

En bref

Prix	575 000 €uros
Statut	VENDU
Dernière mise à jour	19/01/2015
Région	Mont Blanc
Localité	St Gervais
Village	Saint Gervais les Bains
Chambres	5
Salles de bain	3
Surface	122 m ²
Chauffage	Radiateurs électriques
Accès aux pistes	Navette
Pistes les plus proches	900 m
Commerces les plus proches	20 m
Drainage	Tout-à-l'égout
Nombre de Lots	En cours
Procédure en cours	Non
Consommation énergétique	En cours
GES	En cours
Honoraires de l'agence	A la charge du vendeur

Description

Luxeux duplex dans la nouvelle résidence La Comtesse, au cœur du village de Saint-Gervais, avec un emplacement on ne peut plus central quoique miraculeusement tranquille et préservé. Situé juste derrière l'église, l'immeuble au style architectural typique de Saint-Gervais regroupe une poignée de luxueux appartements. Toutes les commodités sont à portée de main. Le nouveau pont de Saint-Gervais permet de rejoindre en quelques pas la remontée mécanique, également accessible via la navette gratuite.

L'édifice bénéficie d'une vue sur le mont Joly. Chaque logement possède un balcon ou une terrasse exposés sud. Toutes les options d'appartements disponibles (du deux-pièces au six-pièces) sont consultables sur notre site Web.

Il y aura du parquet en bois dans les pièces principales et du carrelage dans les autres pièces. Les salles de bains seront dotées de meubles blancs et d'un radiateur sèche-serviettes. La cuisine sera entièrement équipée avec table de cuisson vitrocéramique, évier, lave-vaisselle et four encastrés.

Le bâtiment compte deux penthouses configurés en duplex, dont l'appartement n° 5 qui totalise deux balcons et une surface utilisable de 122 m².

Niveau inférieur (2e étage de l'immeuble) :

Vestibule avec placard.

Spacieux séjour avec cuisine américaine.

Chambre principale avec salle de bains attenante (baignoire, meuble-lavabo et toilettes) et accès sur balcon.

Toilettes séparées.

Niveau supérieur (3e étage de l'immeuble) :

Chambre avec salle de bains attenante (baignoire et meuble-lavabo).

Trois autres chambres.

Salle de bains familiale (baignoire et meuble-lavabo à double vasque).

Toilettes séparées.

Coin lecture/bibliothèque sur le palier.

Possibilité d'inclure un garage dans la vente pour un coût additionnel de 15 000 euros.

Le bien est soumis au statut de la copropriété.

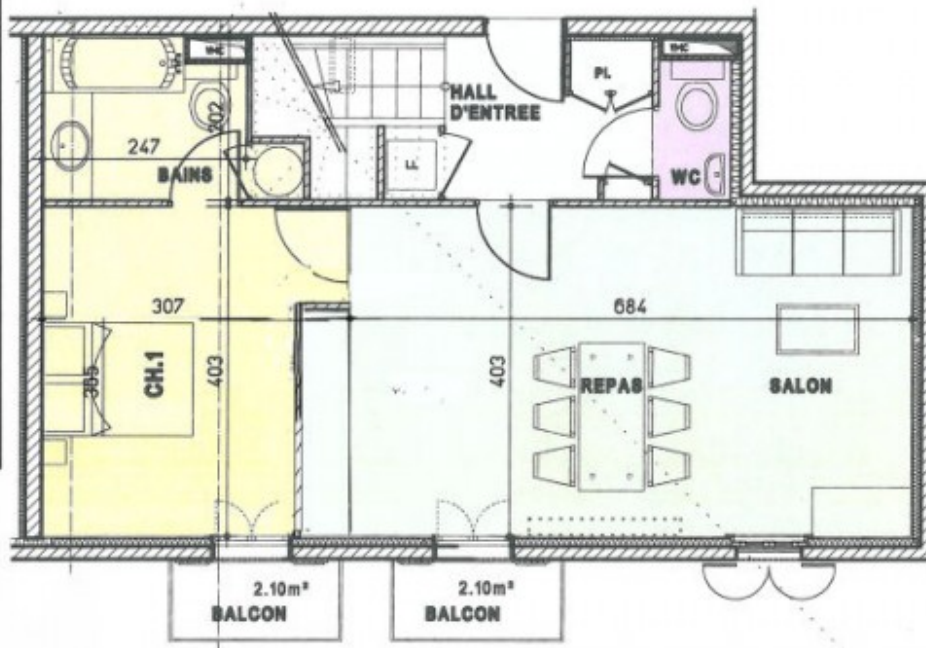
APPARTEMENT 5 T5 DUPEX AUX 2^E

SURFACES HABITABLES/REELLES :

- Séjour+Cuisine = 29.43 m²
- Chambre 1/Bains = 18.25 m²
- Hall entrée = 6.16/9.29
- Wc = 1.57 m²
- Dég = 7.18 m²
- Wc = 1.58 m²
- Bains = 5.67 m²
- Chambre 2 = 11.26/11.78
- Chambre 3/Bains = 15.01/18.74
- Chambre 4 = 8.85/9.56
- Chambre 5 = 11.86/14.19
- Coin Lecture = 9.09/9.93

TOTAL S. Hab. = 125.91 m²
TOTAL S. Réelles = 137.26 m²

BALCONS = 2.10+2.10 = 4.20 m²



APPARTEMENT 5 T5 DUPEX 3^E ETAGES

