



alpine-property

Alpine Property SAS au capital de 3 450 € - RCS Thonon les Bains 508 578 556 - siège: 153 chemin du Chargeau, 74110 Morzine, France - Titulaire de la Carte Professionnelle n° CPI 7401 2016 000 017 391 délivrée par la CCI de la Haute Savoie

Tel: +33 (0)4 50 04 86 07

Email: info@alpine-property.com

Web: www.alpine-property.fr

Chalet Avinières

Beaufort, Les Saisies, Espace Diamant

378 000 €uros



Contact

Contactez **Val Ainaud** au sujet de cette propriété.

Tel: +33 6 14 84 61 80

Email: val@alpine-property.com

En bref

Prix	378 000 €uros
Statut	VENDU
Dernière mise à jour	10/02/2015
Région	Espace Diamant
Localité	Les Saisies
Village	Beaufort
Chambres	3
Salles de bain	2
Surface	112 m ²
Surface du terrain	647 m ²
Indépendant(e)	Oui
Chauffage	Chauffage au sol
Cheminée	Insert à bois
Pistes les plus proches	4 km
Commerces les plus proches	1 km
Jardin	Oui
Garage	Double
Drainage	Tout-à-l'égout
Taxe foncière	897.00 €uros
Consommation énergétique	E (280)
GES	En cours
Honoraires de l'agence	A la charge du vendeur

Description

Le chalet « Les Avinières » surplombe le village de Beaufort qui a su préserver son authenticité et est resté un petit bourg de montagne avec beaucoup de charme.

Il est situé à 4km du village d'Arèches qui vit l'été au son des cloches des troupeaux et se transforme en station de ski l'hiver.

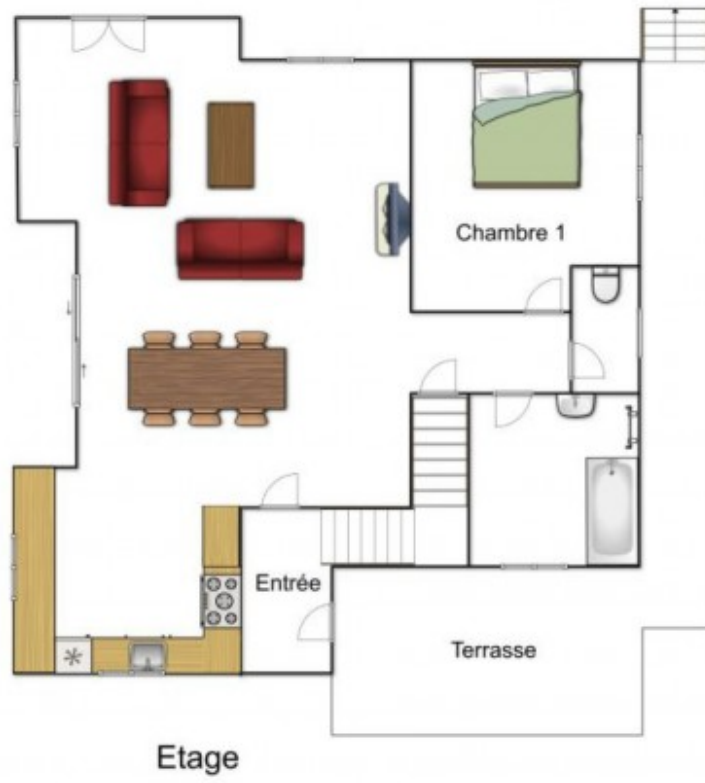
A 20mn de la Station de ski des Saisies, vous découvrirez le domaine skiable de l'Espace Diamant avec ses 185km de pistes face au Mont-Blanc. Un autre site très intéressant, le village de Hauteluce, petit village savoyard de montagne, d'où vous pourrez skier et surfer via le domaine skiable d' Hauteluce-Les Contamines.

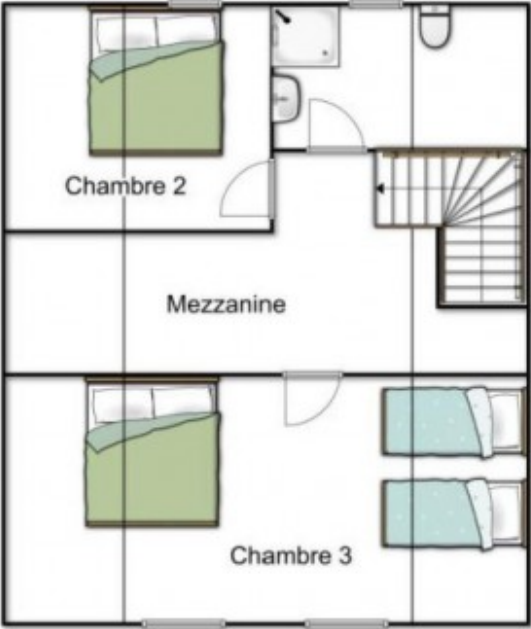
Le chalet est édifié sur 3 niveaux avec en RDC, un garage double (possibilité de faire une grande buanderie et une cave.

Au 1er étage, on découvre une ambiance chaleureuse et alpine avec le bois, les poutres apparentes et la cheminée en pierres. La pièce à vivre est confortable et regroupe le salon, l'espace repas et une grande cuisine ouverte. Sur ce même niveau, une belle chambre avec fenêtre et une salle de bains viennent compléter les pièces de vie.

A l'étage, une grande mezzanine avec rangements pouvant faire office de bureau, coin lecture ou salle de jeux pour les enfants, une chambre mansardée avec un lit double, une deuxième chambre offrant un bel espace et 4 couchages, une salle de douche avec toilettes.

Un chalet charmant avec beaucoup d'atouts !





Combles













