



alpine-property

Alpine Property SAS au capital de 3 450 € - RCS Thonon les Bains 508 578 556 - siège: 153 chemin du Chargeau, 74110 Morzine, France - Titulaire de la Carte Professionnelle n° CPI 7401 2016 000 017 391 délivrée par la CCI de la Haute Savoie

Tel: +33 (0)4 50 04 86 07

Email: info@alpine-property.com

Web: www.alpine-property.fr

Chalet Frollie

Les Gets, Les Gets, Portes Du Soleil

695 000 €uros



Contact

Contactez **Claudia Buttet** au sujet de cette propriété.

Tel: 0033608523864

Email: claudia@alpine-property.com

En bref

| | |
|---------------------------------|------------------------|
| Prix | 695 000 €uros |
| Statut | VENDU |
| Dernière mise à jour | 25/08/2014 |
| Région | Portes Du Soleil |
| Localité | Les Gets |
| Village | Les Gets |
| Chambres | 5 |
| Salles de bain | 4 |
| Surface | 120 m ² |
| Indépendant(e) | Non |
| Chauffage | Chauffage au sol |
| Cheminée | À foyer ouvert |
| Accès aux pistes | Navette |
| Pistes les plus proches | 200 m |
| Garage | Simple |
| Drainage | Tout-à-l'égout |
| Taxe foncière | 1353.00 €uros |
| Charges annuelles | 696.00 €uros |
| Consommation énergétique | F (391) |
| GES | En cours |
| Honoraires de l'agence | A la charge du vendeur |

Description

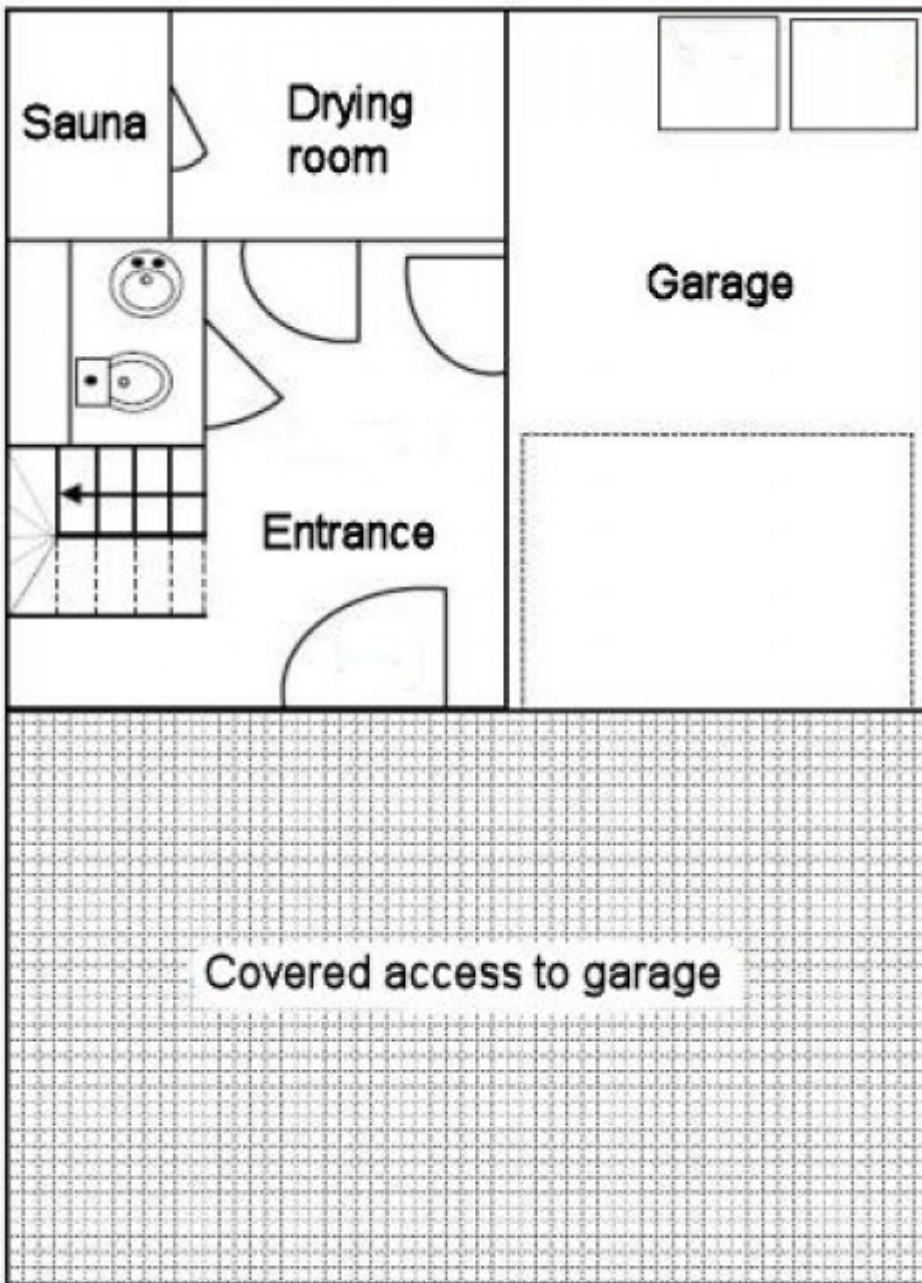
Le chalet Frollie est une construction moderne de qualité située en bordure du sympathique village des Gets, à deux pas des pistes, du centre du village et de l'arrêt de la navette pour skieurs. L'édifice a été construit en 2003 à base de matériaux traditionnels (pierre de la région et bardage sur les murs, toiture en bois). Posté dans une paisible impasse, parmi une rangée de quatre chalets jumelés, il bénéficie d'un cadre ensoleillé et d'une vue très agréable de toutes parts.

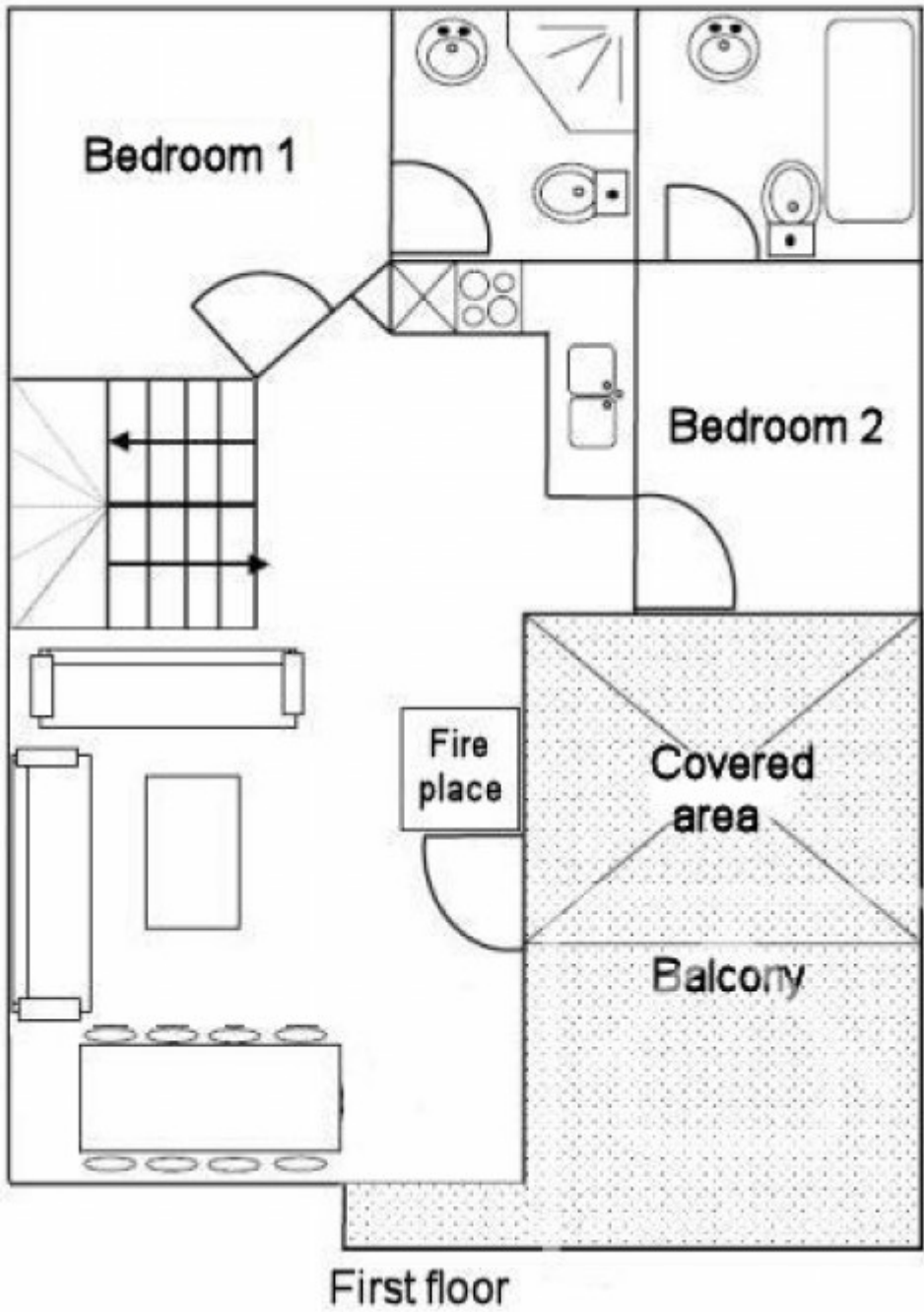
L'habitation compte trois niveaux. Au rez-de-chaussée, on trouve un espace de stationnement couvert qui mène à un spacieux garage avec coin-buanderie, un vestiaire/séchoir, un sauna, des toilettes ainsi qu'un hall d'entrée.

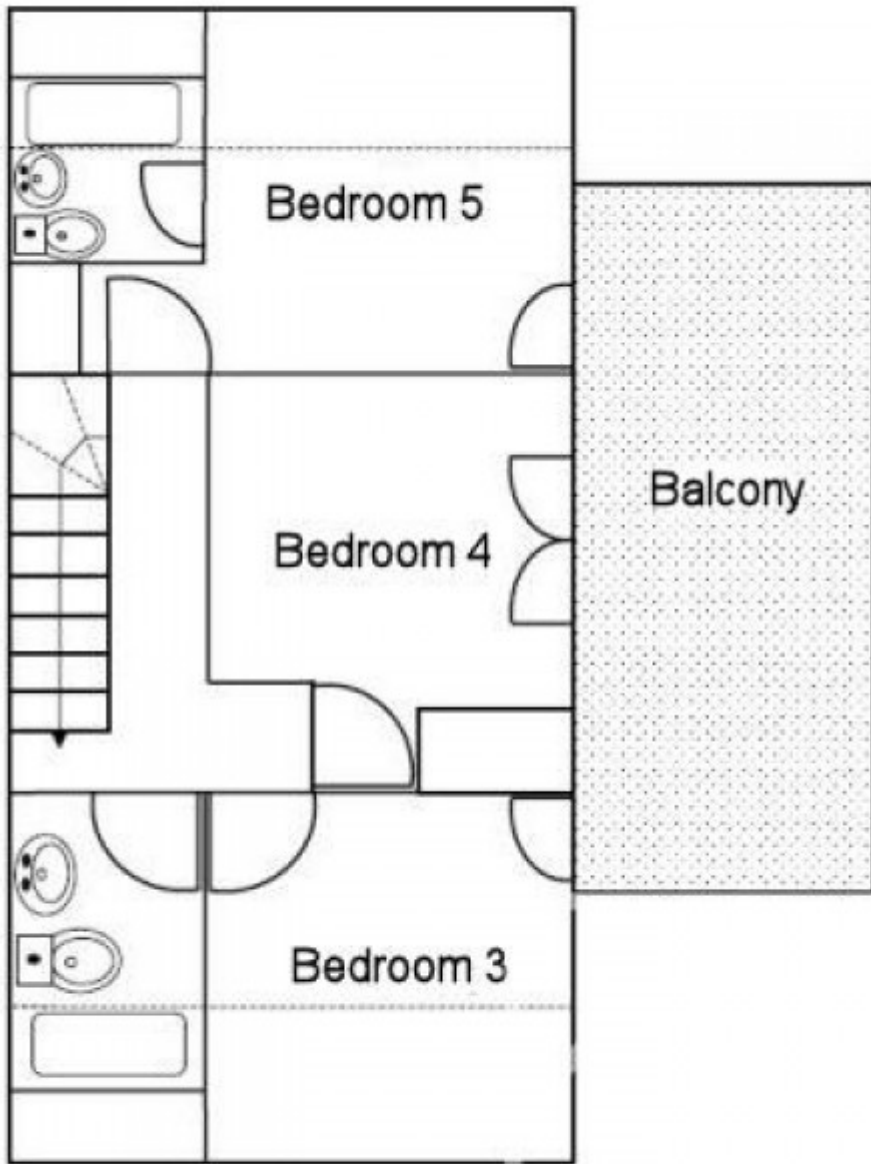
Au premier étage, le séjour agrémenté d'une cheminée à foyer ouvert englobe une cuisine américaine. Les grandes baies vitrées, qui laissent abondamment entrer la lumière, s'ouvrent sur un vaste balcon-terrasse ensoleillé, partiellement couvert pour protéger de la neige en hiver et de la chaleur en été. Puis il y a deux chambres d'adulte, dotées chacune d'une salle d'eau attenante.

Le deuxième étage compte trois autres chambres d'adulte donnant toutes sur un grand solarium/balcon extérieur. Deux d'entre elles disposent de leur propre salle d'eau attenante.

Abritant depuis plusieurs années une activité florissante de gîte, le chalet se loue jusqu'à 3700 € par semaine durant la saison hivernale.







Second floor























