



**alpine-property**

Alpine Property SAS au capital de 3 450 € - RCS Thonon les Bains 508 578 556 - siège: 153 chemin du Chargeau, 74110 Morzine, France - Titulaire de la Carte Professionnelle n° CPI 7401 2016 000 017 391 délivrée par la CCI de la Haute Savoie

Tel: +33 (0)4 50 04 86 07

Email: [info@alpine-property.com](mailto:info@alpine-property.com)

Web: [www.alpine-property.fr](http://www.alpine-property.fr)

# Les Chalets des Cîmes, No. 6

**Saint Jean d'Aulps, St Jean d'Aulps & Vallée, Portes Du Soleil**

**600 000 €uros**



## Contact

Contactez **Claudia Buttet** au sujet de cette propriété.

**Tel:** 0033608523864

**Email:** [claudia@alpine-property.com](mailto:claudia@alpine-property.com)

## En bref

<b>Prix</b>	600 000 €uros
<b>Statut</b>	VENDU
<b>Dernière mise à jour</b>	11/11/2013
<b>Région</b>	Portes Du Soleil
<b>Localité</b>	St Jean d'Aulps & Vallée
<b>Village</b>	Saint Jean d'Aulps
<b>Chambres</b>	5
<b>Salles de bain</b>	4
<b>Surface</b>	144 m <sup>2</sup>
<b>Surface du terrain</b>	597 m <sup>2</sup>
<b>Indépendant(e)</b>	Oui
<b>Chauffage</b>	Chauffage au sol
<b>Cheminée</b>	Poêle à bois
<b>Accès aux pistes</b>	Sur les pistes
<b>Jardin</b>	Oui
<b>Garage</b>	Simple
<b>Drainage</b>	Tout-à-l'égout
<b>Consommation énergétique</b>	En cours
<b>GES</b>	En cours
<b>Honoraires de l'agence</b>	A la charge du vendeur

## Description

Les Chalets des Cimes est un nouvel ensemble immobilier de neuf chalets à Saint-Jean-d'Aulps, florissante station incluse dans le domaine skiable des Portes du Soleil. Le projet se déroule en deux phases, la première consistant en quatre chalets livrables d'ici l'hiver 2013. La construction est assurée par un entrepreneur local réputé, avec des finitions intérieures comme extérieures de grande qualité.

Le chalet n° 6 totalise 144 m<sup>2</sup> agencés comme suit :

Rez-de-chaussée : chambre n° 1, chambre n° 2, chambre n° 3, salle de bains n° 1, salle de bains n° 2, toilettes, buanderie.

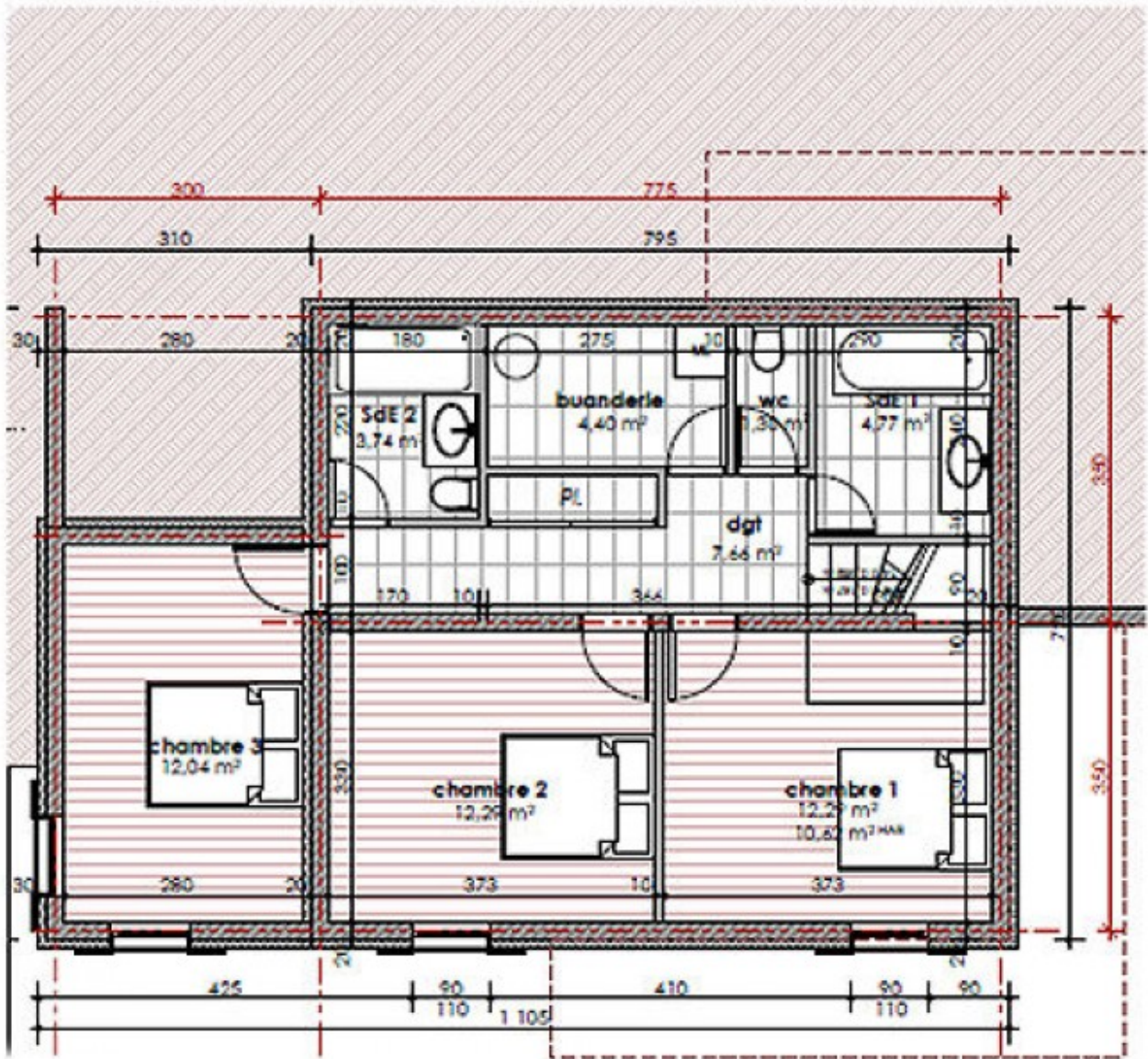
Premier étage : entrée, salon-salle à manger avec cuisine américaine, toilettes, local à skis.

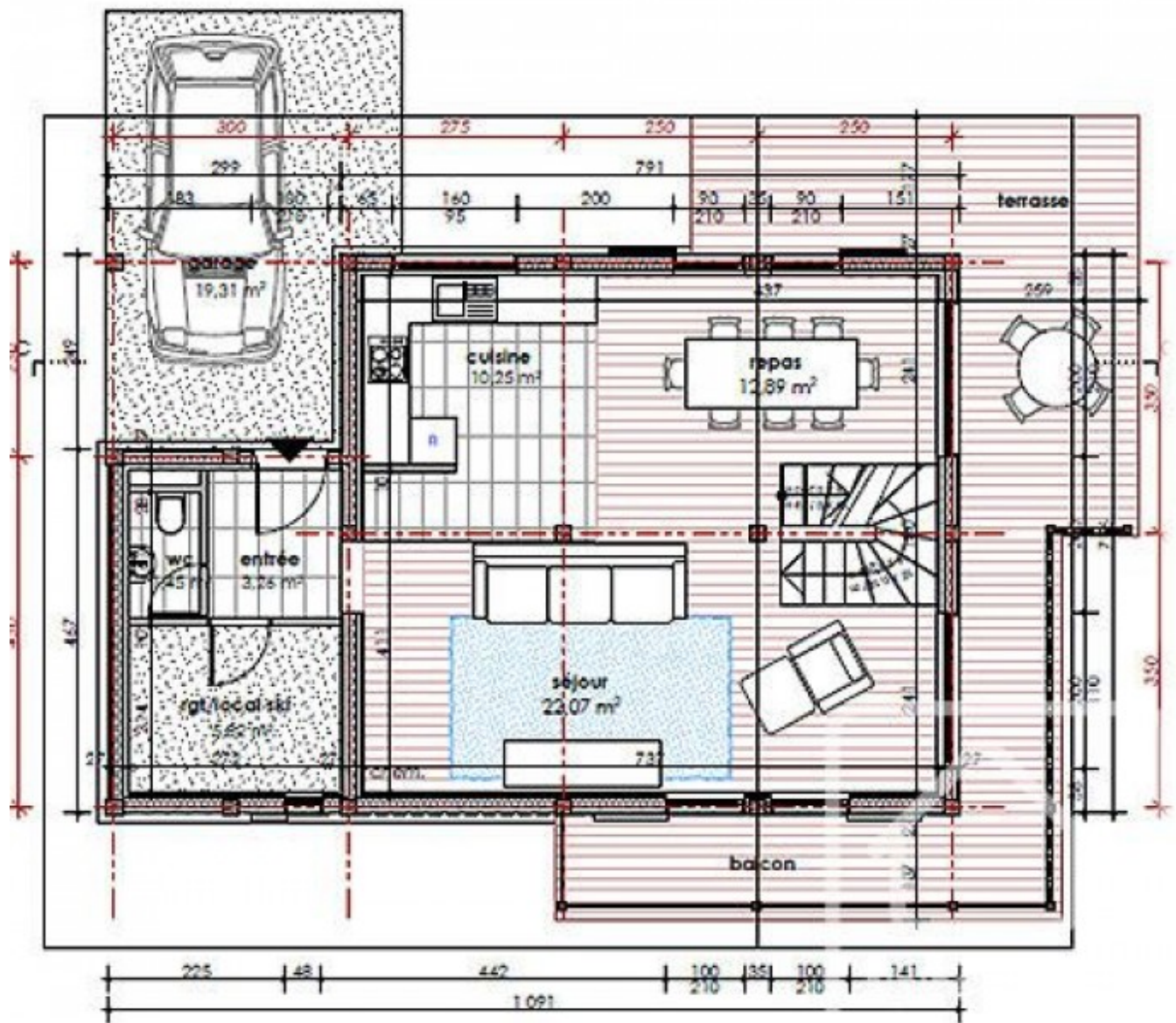
Deuxième étage : chambre n° 4, chambre n° 5, salle d'eau n° 3, salle d'eau n° 4.

À l'extérieur, il y a en tout plus de 40 m<sup>2</sup> de balcons et terrasse ainsi qu'un jardin de 597 m<sup>2</sup> donnant sur les pistes à l'arrière. L'habitation, accessible « skis aux pieds », est à deux pas de toutes les commodités locales (bars, restaurants, commerces).

La station de Saint-Jean-d'Aulps fait actuellement l'objet d'un programme d'investissement visant, d'une part à renforcer la qualité du système de remontées mécaniques, d'autre part à accroître le nombre et la variété des pistes disponibles. Des canons à neige garantissent également la skiabilité tout au long de la saison. Cette petite station chaleureuse et animée offre un circuit de ski vraiment magnifique autour du majestueux « Roc d'Enfer ».

N'hésitez pas à nous contacter pour plus de détails sur les options disponibles ou la description technique de ce chalet !





Niveau 0

















