



alpine-property

Alpine Property SAS au capital de 3 450 € - RCS Thonon les Bains 508 578 556 - siège: 153 chemin du Chargeau, 74110 Morzine, France - Titulaire de la Carte Professionnelle n° CPI 7401 2016 000 017 391 délivrée par la CCI de la Haute Savoie

Tel: +33 (0)4 50 04 86 07

Email: info@alpine-property.com

Web: www.alpine-property.fr

Chalet Merle

Chamonix, Chamonix & Vallée, Mont Blanc

590 000 €uros



Contact

Contactez **Jean-Christophe Skiera** au sujet de cette propriété.

Tel: +33 6 08 46 86 86

Email: jc@alpine-property.com

En bref

Prix	590 000 €uros
Statut	VENDU
Dernière mise à jour	13/06/2012
Région	Mont Blanc
Localité	Chamonix & Vallée
Village	Chamonix
Chambres	4
Salles de bain	1
Surface	92 m ²
Surface du terrain	1198 m ²
Indépendant(e)	Oui
Chauffage	Chauffage central au fuel
Cheminée	À foyer ouvert
Pistes les plus proches	2 km
Commerces les plus proches	2 km
Jardin	Non
Garage	Simple
Drainage	Tout-à-l'égout
Consommation énergétique	G (500)
GES	En cours
Honoraires de l'agence	A la charge du vendeur

Description

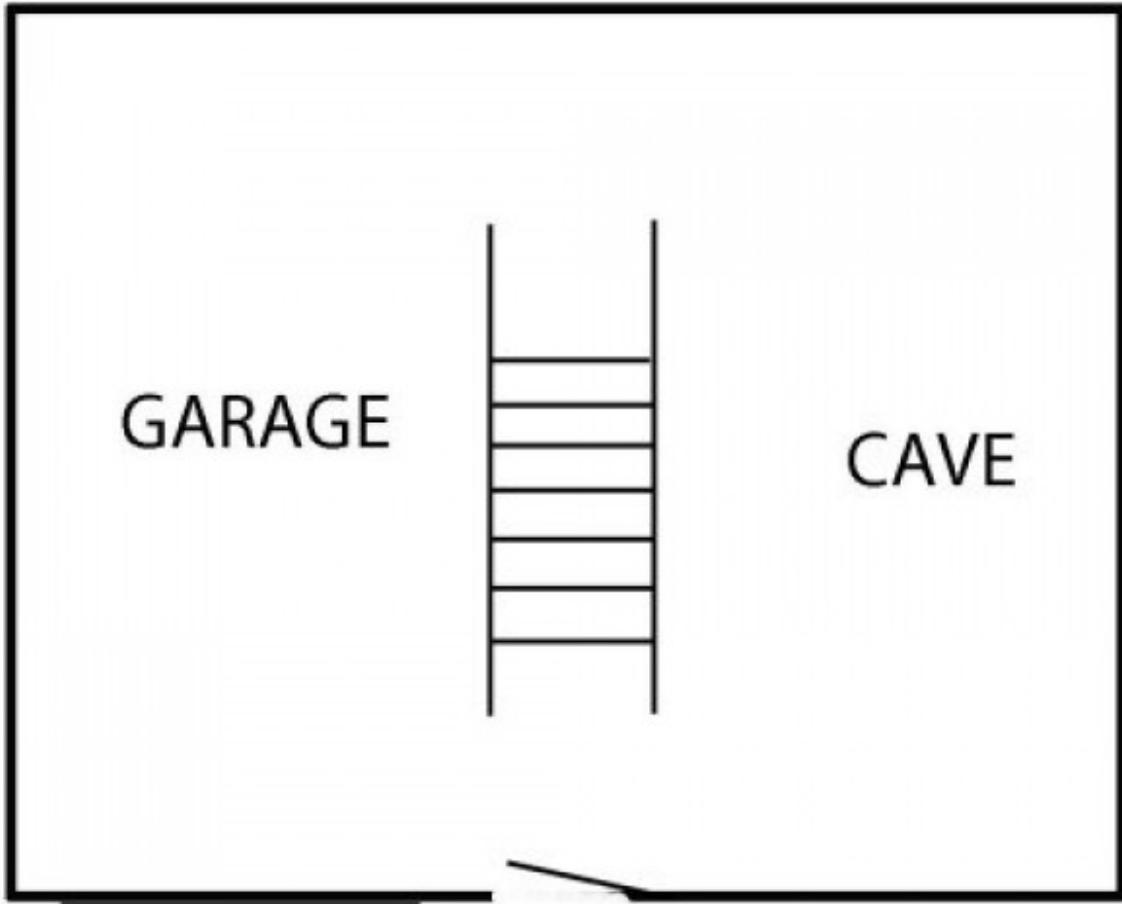
Le chalet Merle se situe dans le hameau de Coupeau, à seulement 2 km du village et des pistes des Houches. Avec son balcon exposé plein sud qui offre une vue sensationnelle sur l'Aiguille du Midi, Chardonay, l'Aiguille Verte, mais aussi le mont Blanc, c'est le lieu idéal pour se ressourcer.

Construit sur trois niveaux, l'édifice comprend un grand garage/remise et une cave au rez-de-chaussée.

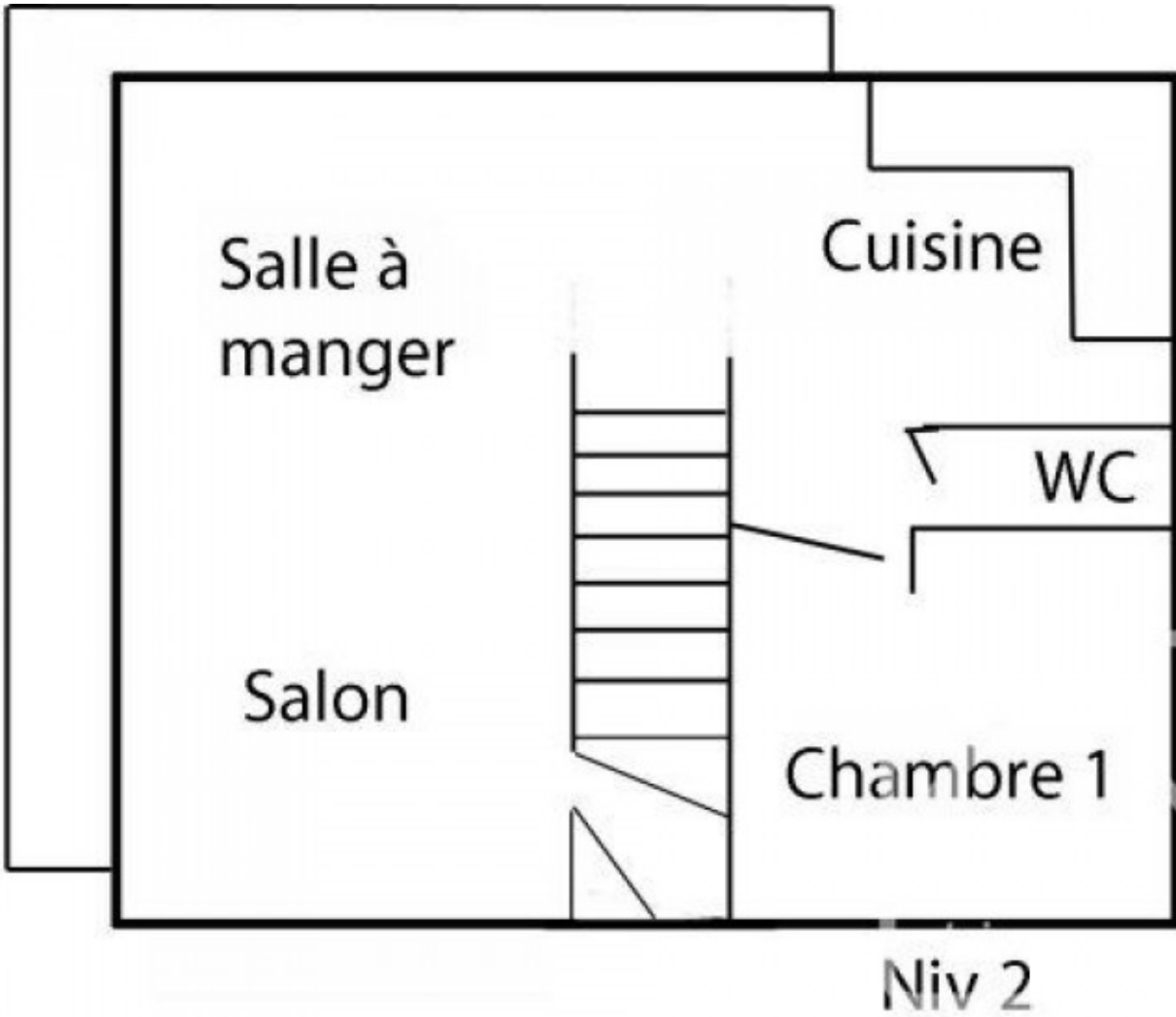
Outre la pièce principale (bordée d'un balcon panoramique) englobant le séjour, le coin-repas et la cuisine, le premier étage abrite une chambre dotée de rangements et des toilettes séparées. Le salon est agrémenté d'une cheminée.

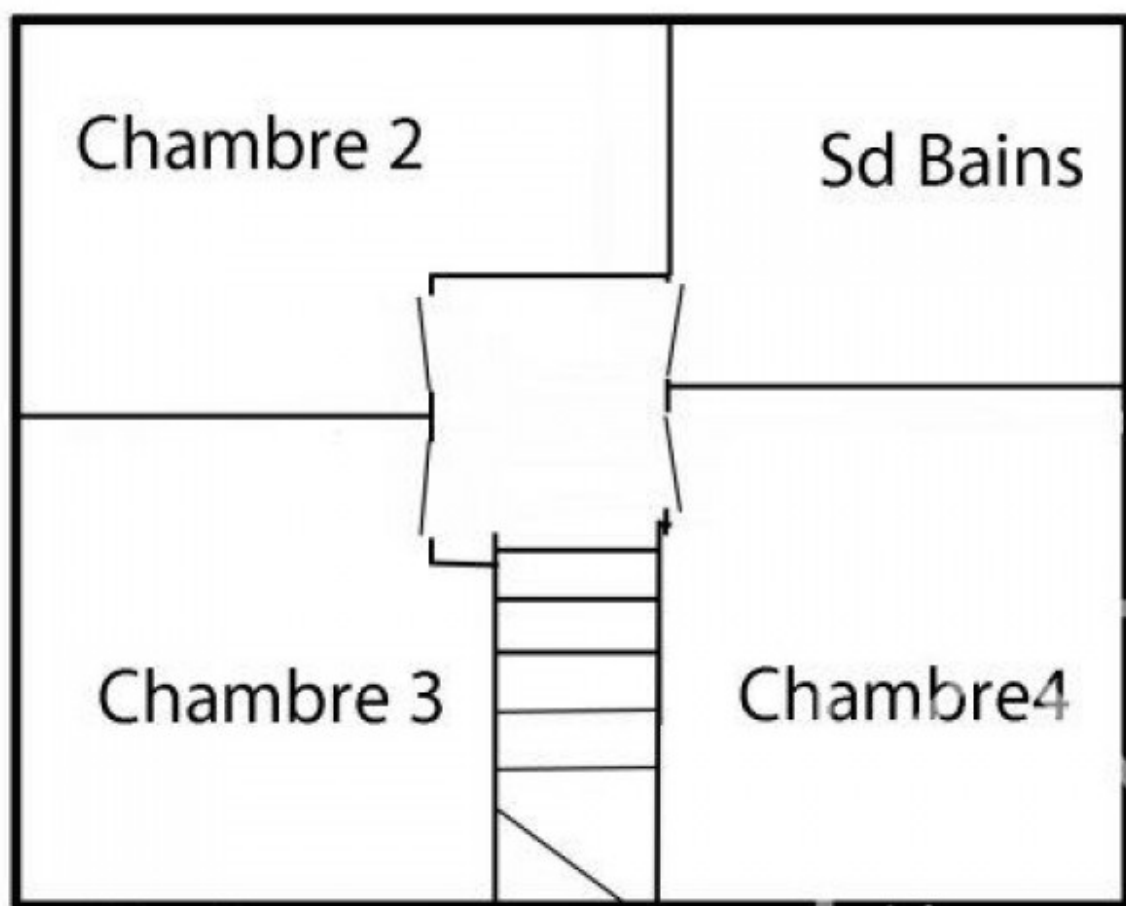
L'étage supérieur comporte trois autres chambres partageant une salle de bains familiale, ainsi qu'un espace de rangement sous les combles.

Les acquéreurs devront envisager de légers travaux de rénovation. À noter la possibilité d'obtenir un permis de construire pour agrandir la surface de 100 m².



Niv 1





Niv 3











