



alpine-property

Alpine Property SAS au capital de 3 450 € - RCS Thonon les Bains 508 578 556 - siège: 153 chemin du Chargeau, 74110 Morzine, France - Titulaire de la Carte Professionnelle n° CPI 7401 2016 000 017 391 délivrée par la CCI de la Haute Savoie

Tel: +33 (0)4 50 04 86 07

Email: info@alpine-property.com

Web: www.alpine-property.fr

Chalet Maya

Argentière, Chamonix & Vallée, Mont Blanc

1 650 000 €uros



Contact

Contactez **Jean-Christophe Skiera** au sujet de cette propriété.

Tel: +33 6 08 46 86 86

Email: jc@alpine-property.com

En bref

Prix	1 650 000 €uros
Statut	VENDU
Dernière mise à jour	08/03/2012
Région	Mont Blanc
Localité	Chamonix & Vallée
Village	Argentière
Chambres	6
Salles de bain	6
Surface	280 m ²
Indépendant(e)	Oui
Cheminée	Insert à bois
Accès aux pistes	Navette
Pistes les plus proches	600 m
Commerces les plus proches	800 m
Jardin	Oui
Garage	Simple
Drainage	Tout-à-l'égout
Consommation énergétique	D (191)
GES	En cours
Honoraires de l'agence	A la charge du vendeur

Description

Ce bien exceptionnel posté sur une paisible voie secondaire, près d'Argentière, permet d'accéder aisément au domaine skiable des Grands Montets.

Construit en 2006, il bénéficie d'une vue fantastique sur le mont Blanc et les pistes de ski de fond, situées à quelques minutes.

L'édifice compte trois niveaux.

Sous-sol :

- entrée aménagée en vestiaire chauffé qui évite d'avoir à enlever les équipements de ski à l'intérieur de l'habitation ;
- vaste salle de jeux/cinéma ;
- chambre avec sanitaire attenant ;
- buanderie/chaufferie dont les trois ballons assurent un approvisionnement permanent en eau chaude ;
- garage.

Étage intermédiaire :

- spacieux séjour englobant une grande cuisine américaine ;
- charpentes apparentes, grandes fenêtres offrant une vue fabuleuse sur le mont Blanc, cheminée double face fournissant une séparation judicieuse entre les zones salon et salle à manger ;
- deux balcons/terrasses, dont un exposé au sud permet de profiter du panorama ;
- accès extérieur indépendant.

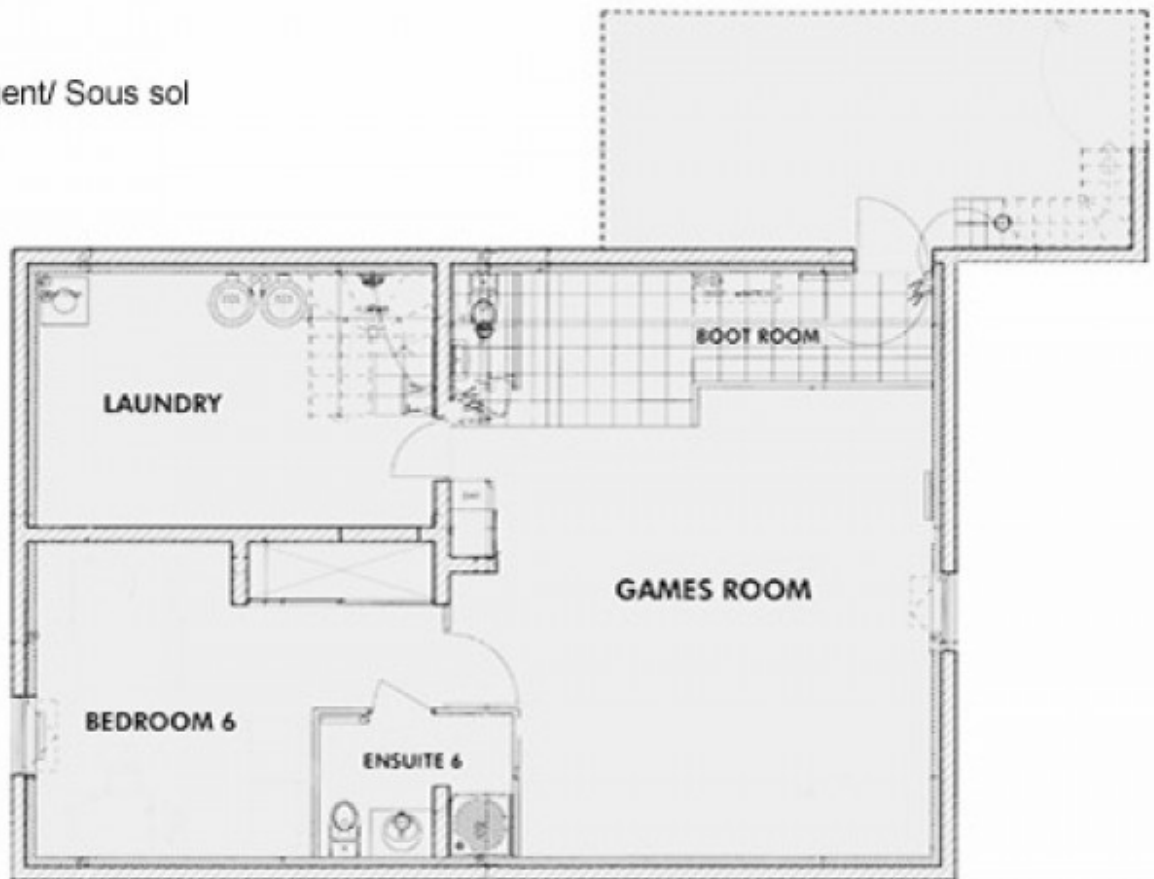
Étage supérieur :

- cinq chambres, dotées chacune d'une salle de bains attenante.

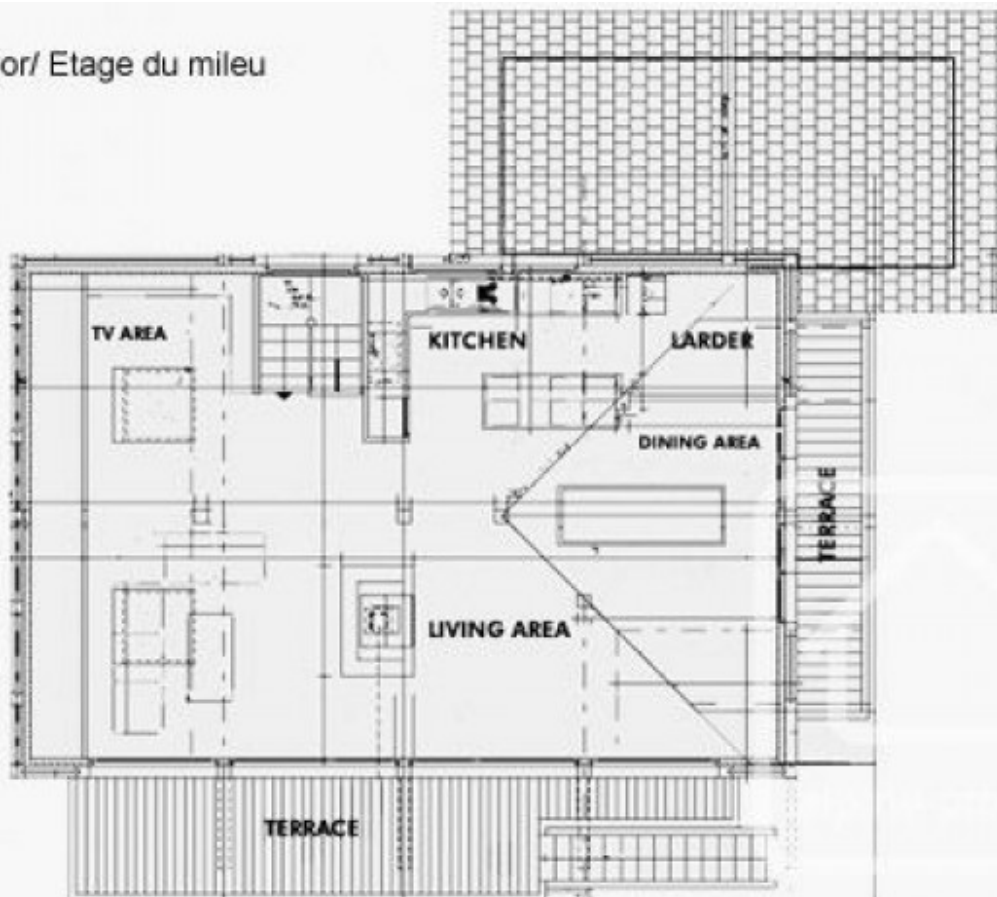
À l'extérieur, une vaste terrasse en bois exposée au sud accueille un jacuzzi.

Le chalet a été loué avec succès comme maison d'hôte pouvant recevoir jusqu'à 13 personnes.

Basement/ Sous sol



Middle Floor/ Etage du milieu



Top Floor/ Etage









